



# 水果同学手机学校项目融资计划书

2019年8月22日

智慧互联：通过局域网和云端网络技术，以一台防沉迷的智能手机作为沟通方式，开创学生+老师+家长全新生态链。

北京水果同学教育科技有限公司

联系人：水果同学

联系电话：18300009999

# 参考目录

---



## 目录

1

需求痛点

2

解决方案

3

市场分析

4

竞品分析

5

运营计划

6

未来规划

7

融资计划

8

团队成员

# 需求痛点

## 学校方面

教育资源不平衡，师资力量不足，教育经费不足，升学率压力，校园安全问题，家校沟通障碍，内部管理问题，舆论失声，难以被理解。

## 老师方面

报酬待遇低，教学任务重，心理压力大，时间不够用，沟通不畅，难以被理解，综合素质需要提高。

## 家长方面

担心安全：上学、放学路上；

关心成绩和表现：学生成绩与在校表现；

心理状态：孩子的心理发育、心理健康问题；

学习能力：孩子学习能力如何；

学校生活：学校的生活情况；

课外辅导：孩子的功课辅导问题.....



# 参考目录

---



## 目录

1

..... 需求痛点

2

..... **解决方案**

3

..... 市场分析

4

..... 竞品分析

5

..... 运营计划

6

..... 未来规划

7

..... 融资计划

8

..... 团队成员

# 解决方案-产品形态

**产品定位：**水果同学平台以教育为支点、学生为纽带实现学校、家庭和教师之间快捷实时沟通，集计算机技术、移动互联网技术、无线通讯技术和考勤信息化技术于一体的现代信息化校园管理系统，项目一期平台推出“水果同学手机”及移动端三款APP应用，在项目二期将研发水果同学手表。

## 水果同学手机硬件展示



# 解决方案-APP

## 家长端APP



学习记录、成长记录、在校表现、学情分析、商城、班级动态、最新活动、家长控制、监控报警等模块。

## 学生端APP



个人中心、成长记录、家长控制、我的作业、学情分析、我的班群、金币商城等模块。

## 老师端APP



布置作业、学情报告、班群、创建活动、布置作业、家长沟通等模块。

# 解决方案-应用场景



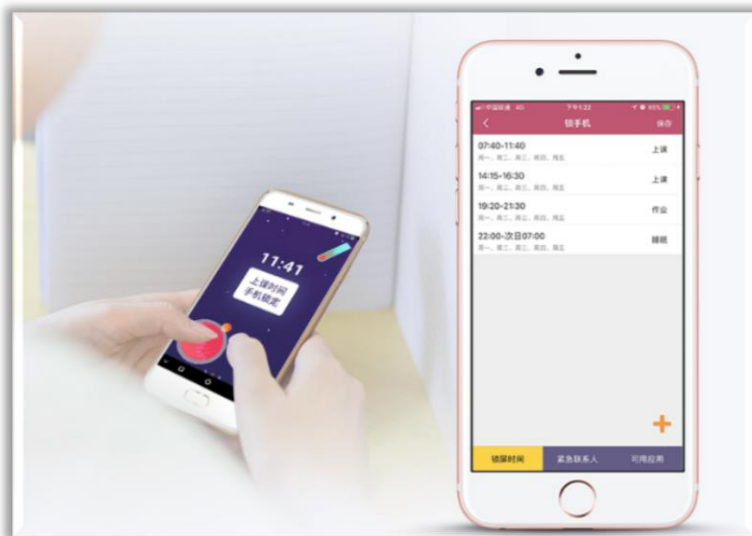
学习资料随时随地投影



自有研发固件系统不可刷机



应用限制防止沉迷游戏



多样化控制使用时间



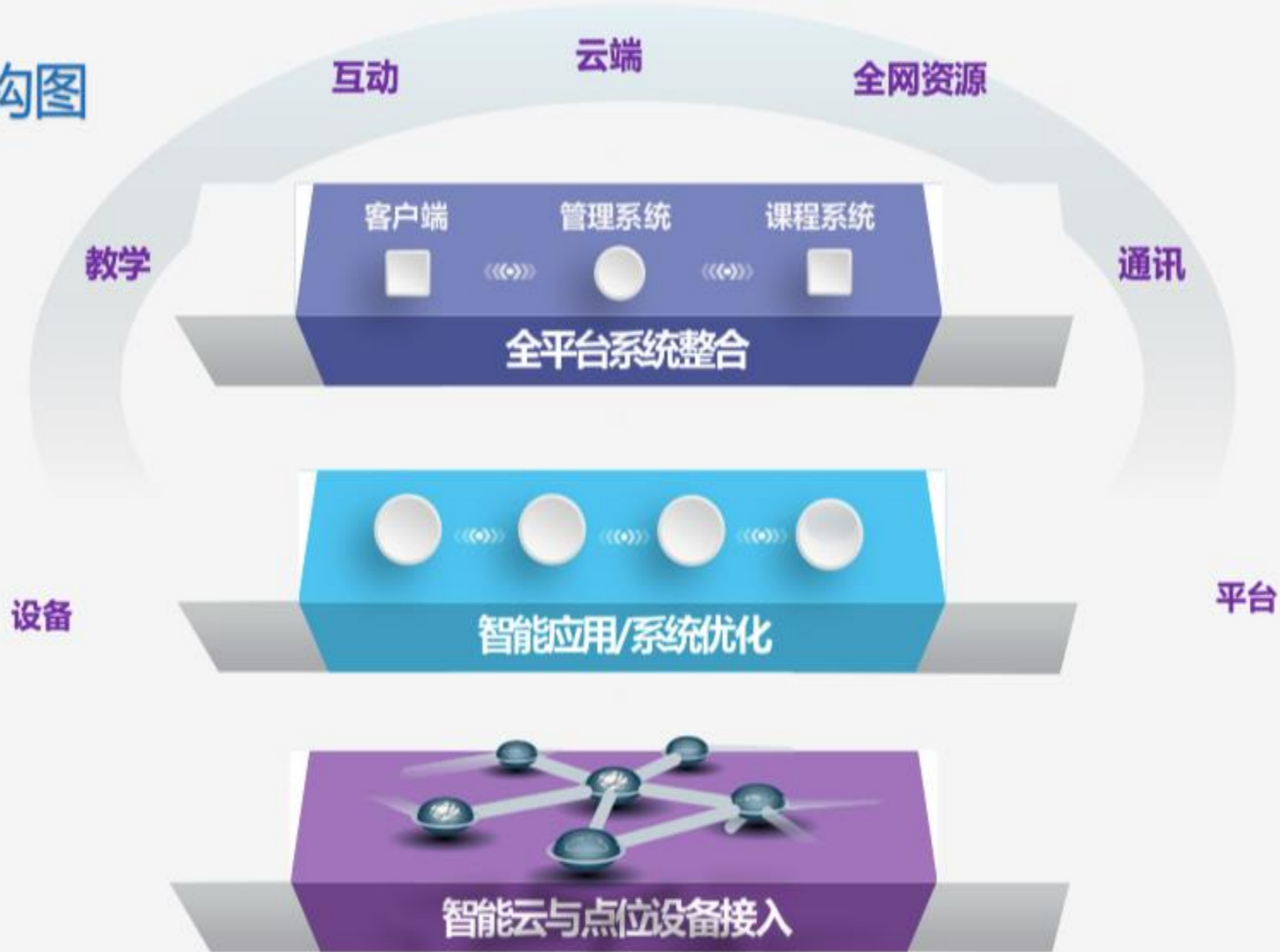
实时定位 电子围栏



白名单以外网站禁止访问

# 解决方案-云架构

## 智慧云架构图





# 解决方案-技术架构



家长



学校



老师



代理商



合作伙伴

## 应用层

- 查考勤
- 查考勤
- 查考勤
- 查考勤

- ➔ 发作业
- ➔ 发通知
- ➔ 发公告
- ➔ 发成绩

- ➔ 定位
- ➔ 轨迹
- ➔ 电子围栏
- ➔ 消息提醒

- ➔ Android手机
- ➔ ios手机
- ➔ 微信客户端

## 服务层

云数据中心

GIS定位

学校管理

RFID

身份认证

一卡通

人员管理

消息推送

考勤管理

成绩公告

评语管理

作业管理

短信

留言管理

家校互动

系统管理

...

## 网络层

移动互联网

互联网

物联网

通讯技术

局域网

## 数据应用

数据采集

备份

监控管理

缓存技术

断点处理

压缩处理

结构化

...

# 参考目录

---



## 目录

1

..... 需求痛点

2

..... 解决方案

3

..... **市场分析**

4

..... 竞品分析

5

..... 运营计划

6

..... 未来规划

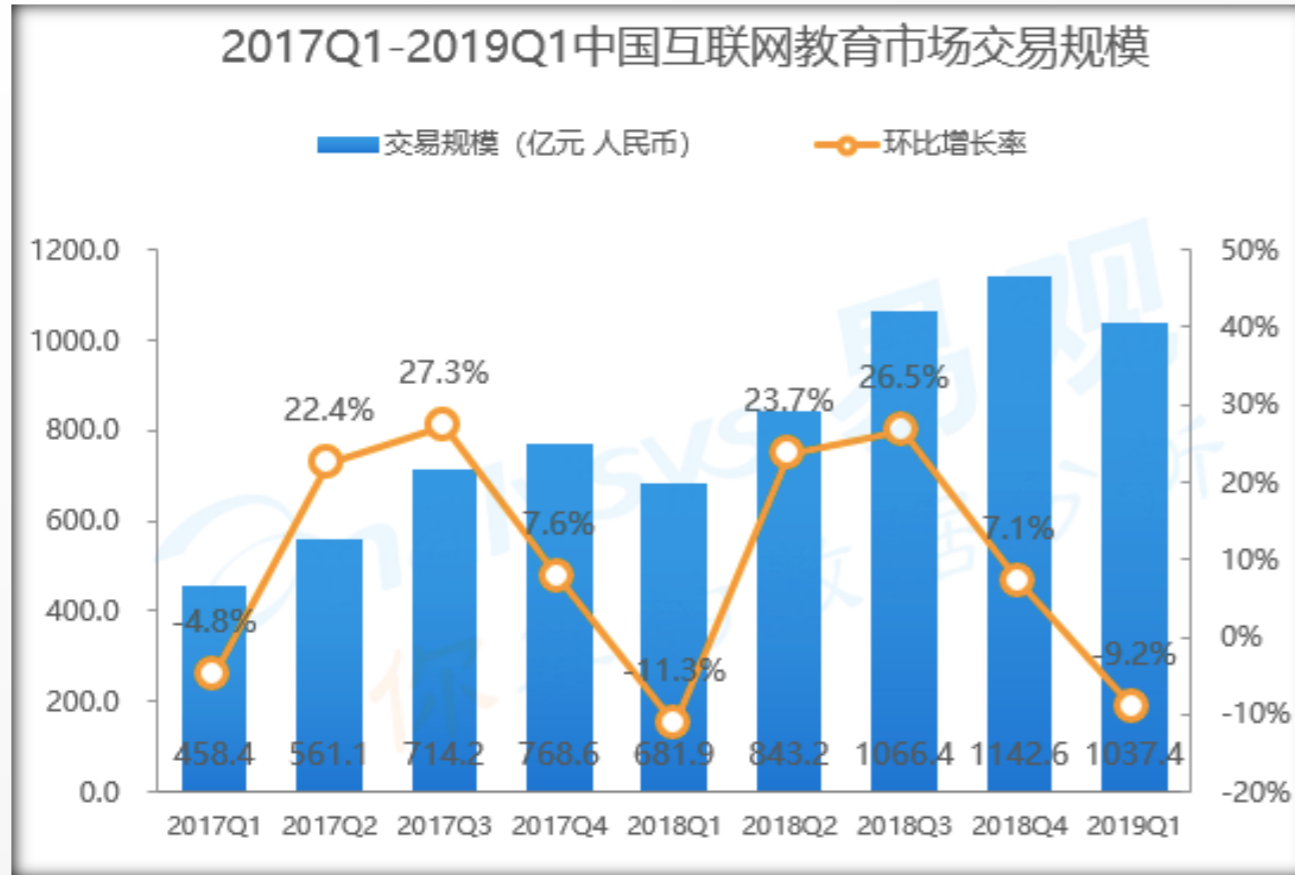
7

..... 融资计划

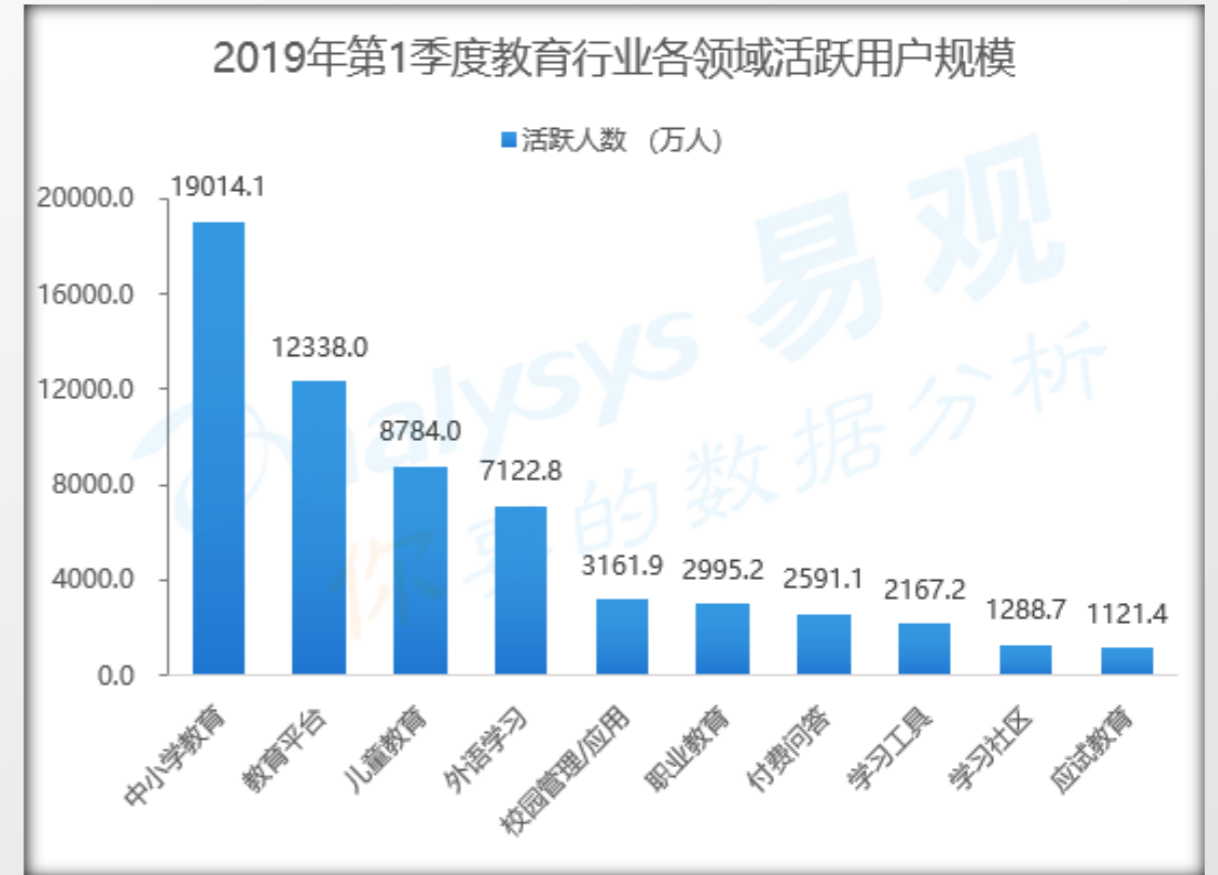
8

..... 团队成员

# 市场分析



上图为近几年中国互联网教育市场的交易规模预测。从图中可以看出：互联网教育市场在未来三年仍将维持增长的态势，市场规模将不断增大。



中小学教育、教育平台、儿童教育、外语学习四个领域拥有较大的活跃用户规模，1季度活跃用户规模分别达到1.9亿、1.2亿、8784万、7122.8万，教育平台与应试教育1季度用户规模增速最快，分别达到86.4%、50.1%。

# 参考目录

---



## 目录

1

..... 需求痛点

2

..... 解决方案

3

..... 市场分析

4

..... **竞品分析**

5

..... 运营计划

6

..... 未来规划

7

..... 融资计划

8

..... 团队成员

# 竞品分析

## 传统手机弊端



# 智能手机+投影仪+局域网+学习机+...=水果同学手机

## 01 智慧互联

以水果手机+APP的形式构建学生、家长、老师全新产业链。

## 02 内容平台

全方位学习，内含学前到高中的教材同步，基础巩固、拓展训练、名师指导等。

## 03 产品亮点

独特内置投影功能，不再做低头党，随时随地学习，多人同时观看，妙趣横生。

## 04 应用集成

集成市面上主流的学习应用及工具，为学生用户群体提供高质量的资源整合平台。

## 05 实时管控

全方位陪伴，学生锁屏管理，应用管理，上网管理，家长可实时管控。

## 06 预防沉迷

每日定时使用报告，自动生成报表数据，并预测预警，为学生净化网络内容。

## 07 安全管理

家长端APP能一键管理孩子手机，还可以查看实时位置、手机电量、电子围栏安全报警。

## 08 应用管理

可对软件自由锁定与开发，实时管理孩子使用软件及时长。

# 参考目录

---



## 目录

1

..... 需求痛点

2

..... 解决方案

3

..... 市场分析

4

..... 竞品分析

5

..... **运营计划**

6

..... 未来规划

7

..... 融资计划

8

..... 团队成员

# 运营计划-营销体系





# 运营计划-盈利模式

## 水果同学手机及APP应用盈利模式



# 参考目录

---



## 目录

1

..... 需求痛点

2

..... 解决方案

3

..... 市场分析

4

..... 竞品分析

5

..... 运营计划

6

..... **未来规划**

7

..... 融资计划

8

..... 团队成员

# 未来规划



# 参考目录

---



## 目录

1

..... 需求痛点

2

..... 解决方案

3

..... 市场分析

4

..... 竞品分析

5

..... 运营计划

6

..... 未来规划

7

..... **融资计划**

8

..... 团队成员

# 融资计划

## 当前股权结构



本轮融资总额500万,稀释股权20%

## 资金使用分配比例



# 参考目录

---



## 目录

1

..... 需求痛点

2

..... 解决方案

3

..... 市场分析

4

..... 竞品分析

5

..... 运营计划

6

..... 未来规划

7

..... 融资计划

8

..... **团队成员**

# 团队成员

---



**添加姓名**

此处添加详细文本描述，  
建议与标题相关并符合整  
体语言风格。



**添加姓名**

此处添加详细文本描述，  
建议与标题相关并符合整  
体语言风格。



**添加姓名**

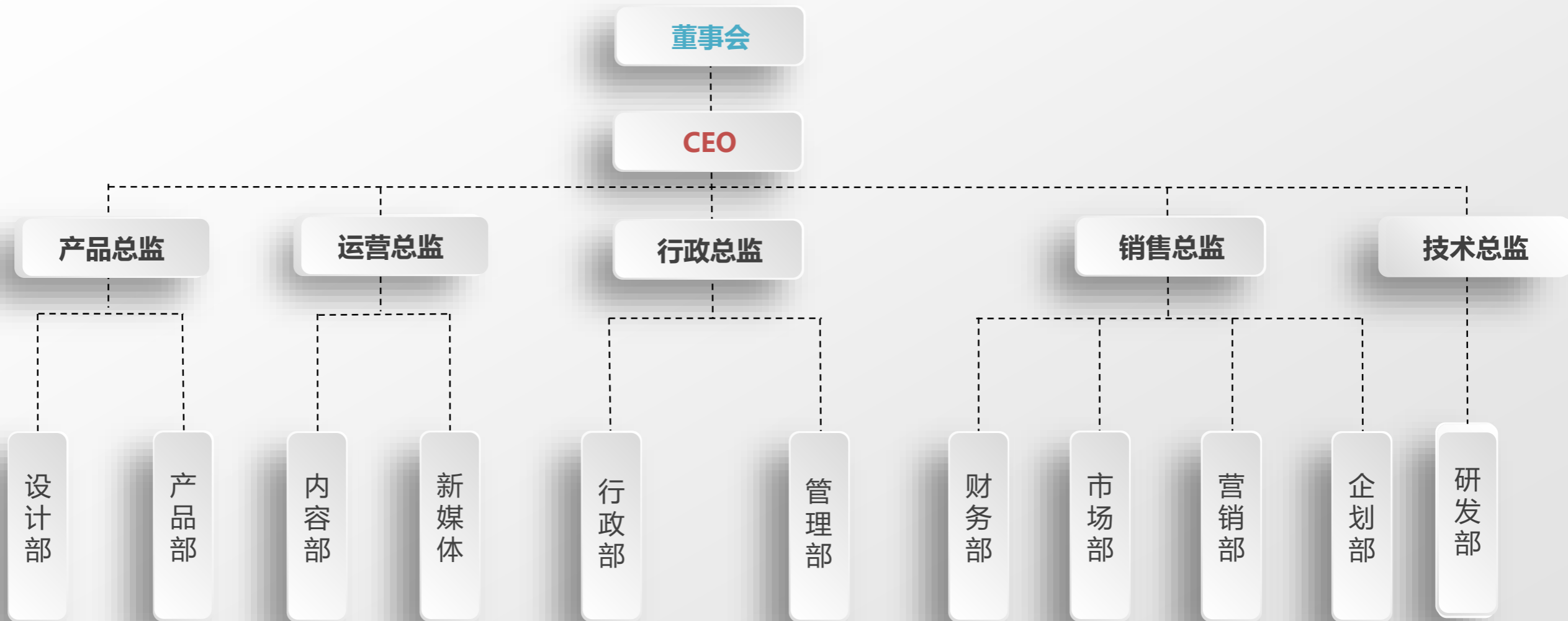
此处添加详细文本描述，  
建议与标题相关并符合整  
体语言风格。



**添加姓名**

此处添加详细文本描述，  
建议与标题相关并符合整  
体语言风格。

# 组织架构





谢

观

看

谢



汇报人：水果同学

北京水果同学教育科技有限公司

