



Ps

程序员

FOLLOW ME

N

shift

cmd

shift



Ai

wzh

ABOUT ME

Name/ 姓名: 胡丹

TEL/ 电话: 176-9313-2335

Gender/ 性别: 小姐姐

E-mail/ 邮箱: 1014843729@qq.com

Education/ 学历: 本科

Major/ 专业: 视觉传达设计

SKILLS ~ ~ ~ ~ ~

Ps Ai Id Cdr Sai

H5 Sketch principle C4D AE Axure



CATALOG

01

移动端设计

产品设计(团队)
APP 设计规范
启动图标设计
启动页 / 引导页
页面展示

02

网站设计

企业站设计
高级合成制作
电商专题(团队)

03

C4D&H5创意设计

C4D 创意设计
白模展示
效果展示
H5 设计
草图分镜设计
H5 页面展示

04

平面创意设计

LOGO 设计
名片设计
DM 单页设计
三折页设计
画册设计

05

商业插画及其他

写实人像 / 魔幻
时尚插画 / 日式
IP 形象
四格漫画
代码 / 手工



02

移动端设计

产品设计(团队)
APP 设计规范
启动图标设计
启动页 / 引导页
页面展示

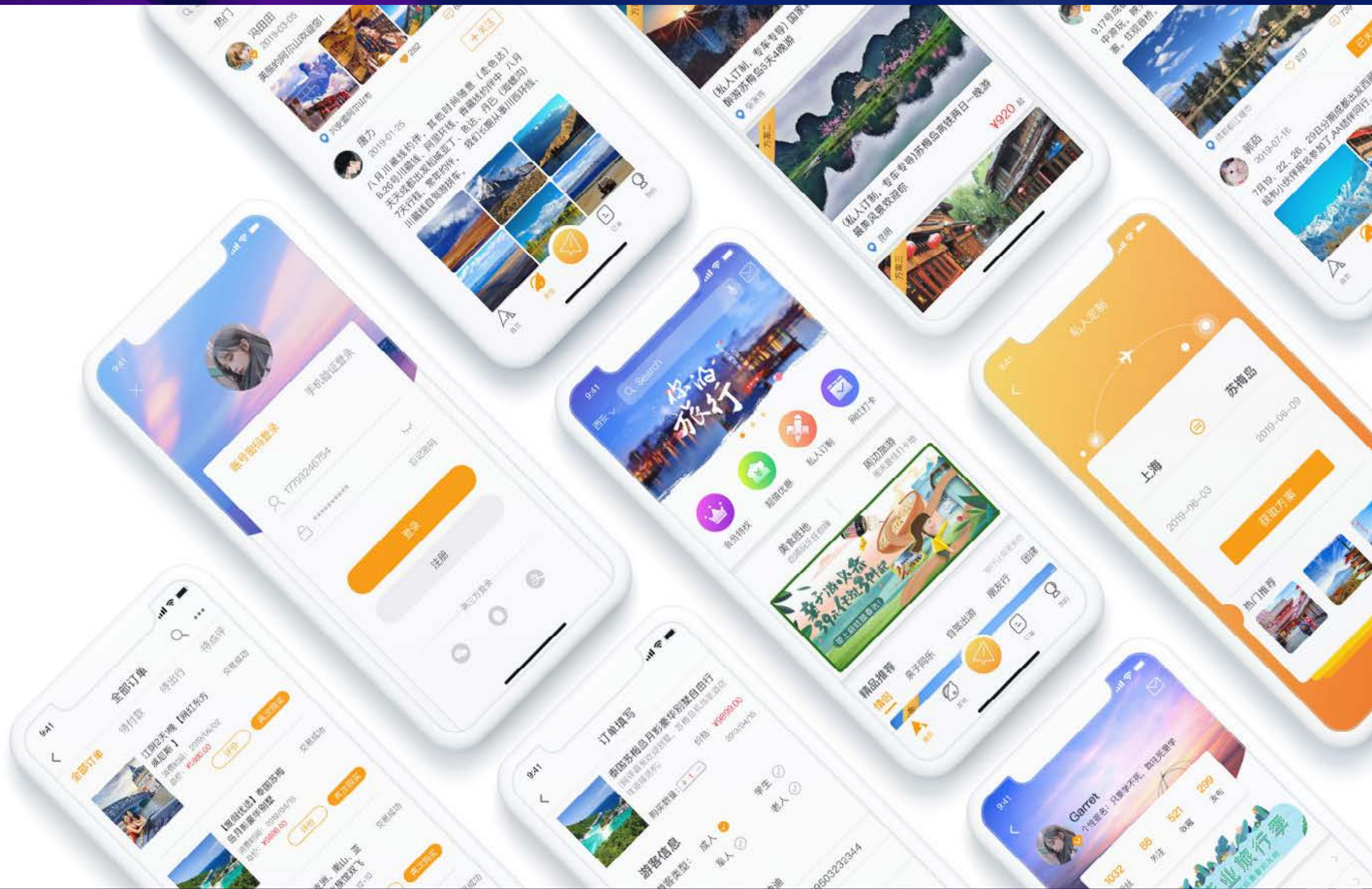


任意门 APP 设计

APP DESIGN FOR ANY GATE

产品概念

“任意门”这一款 APP 针对的主要用户群体是年轻消费者，解决出行选择路线困难的问题。考虑到用户的消费水平和时间规划制定属于年轻群体合理的旅行路线。用户可以在 APP 中直接购买规划的路线，包含路费和门票，还有不定期会推出一些优惠的活动。其中会将旅游攻略作为辅助功能加入其中，旅行中的一些美食美景可以查看小攻略一目了然。完美的解决了患有选择困难症朋友的问题。

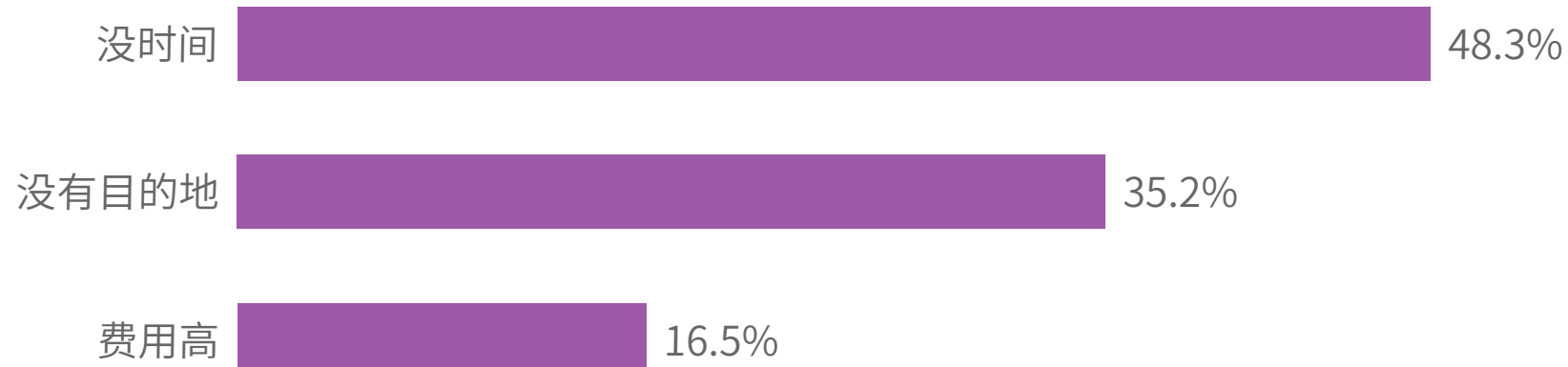


用户调研

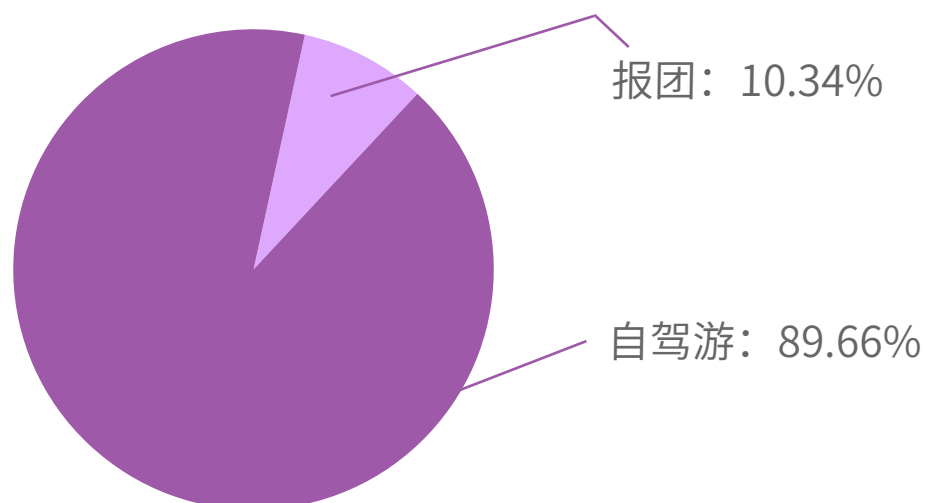
USER RESEARCH

用户画像 / 数据分析

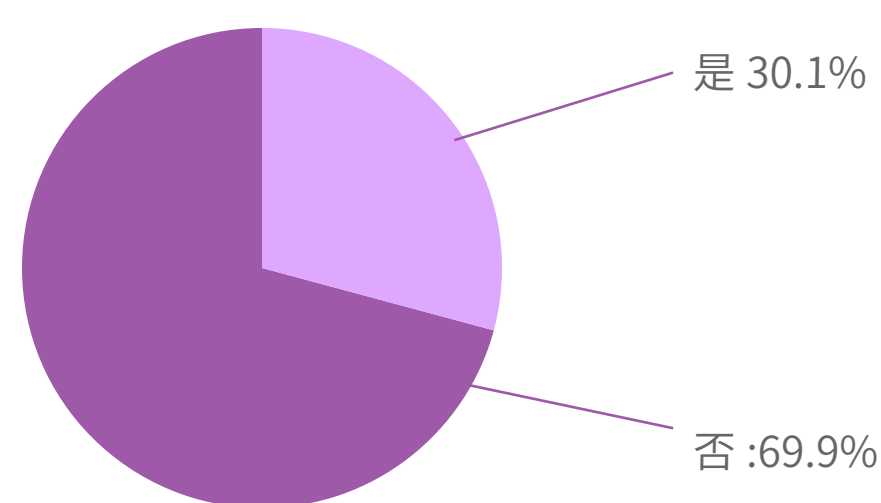
不经常旅游的原因是什么?



你喜欢的旅游方式是什么?



你经常旅游吗?



姓名：司睿，年龄：27，性别：女，职业：幼教，月薪：4k~5K，爱好：旅游，追星，上网，购物，听音乐，网龄：9年

特征：喜欢逛商场，吃火锅，近期准备结婚度蜜月，有旅行计划，爱上网，爱拍照，喜欢摄影，出门会携带单反记录旅行。收入稳定，有良好的理财习惯，将一部分收入用于理财产品。

目标一：度蜜月；目标二：价格合理；目标三：拍照圣地



姓名：卓互知 年龄：19 性别：男 职业：大学生

特征：性格多元化，有很强的学习能力喜欢生活丰富多彩的生活，好奇心求知欲很强，交际广泛，喜欢通过参加社会实践活动丰富自己有足够的自由支配自己，衣食住行的消费需要家长资助所以资金比较紧张。

社交属性：互联网 手机

目标 1：寻找乐趣 愉悦身心；目标 2：促进文化交流；目标 3：追求美景，感受美景，享受美景；目标 4：开拓视野，增长见识



竞品分析

COMPETITION ANALYSIS

 有此功能  无此功能

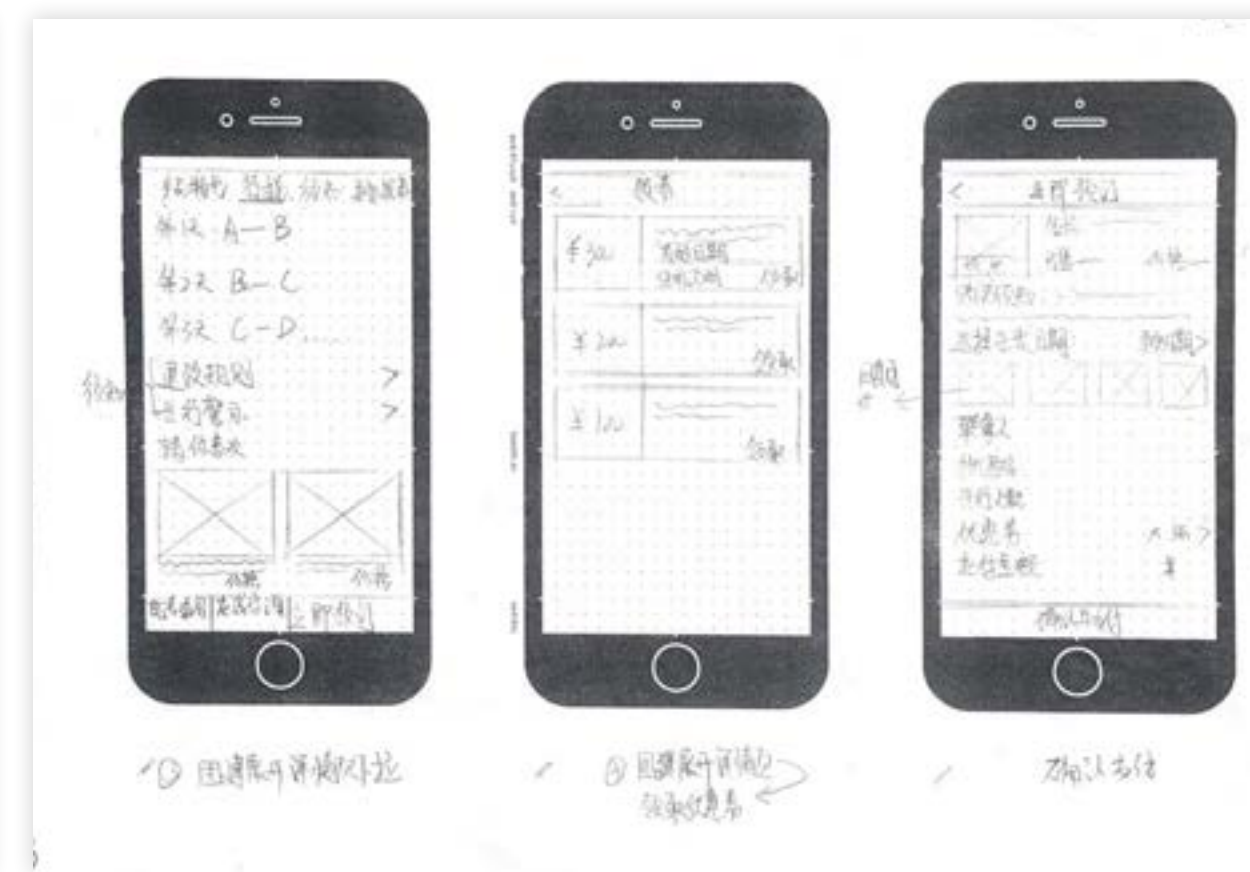
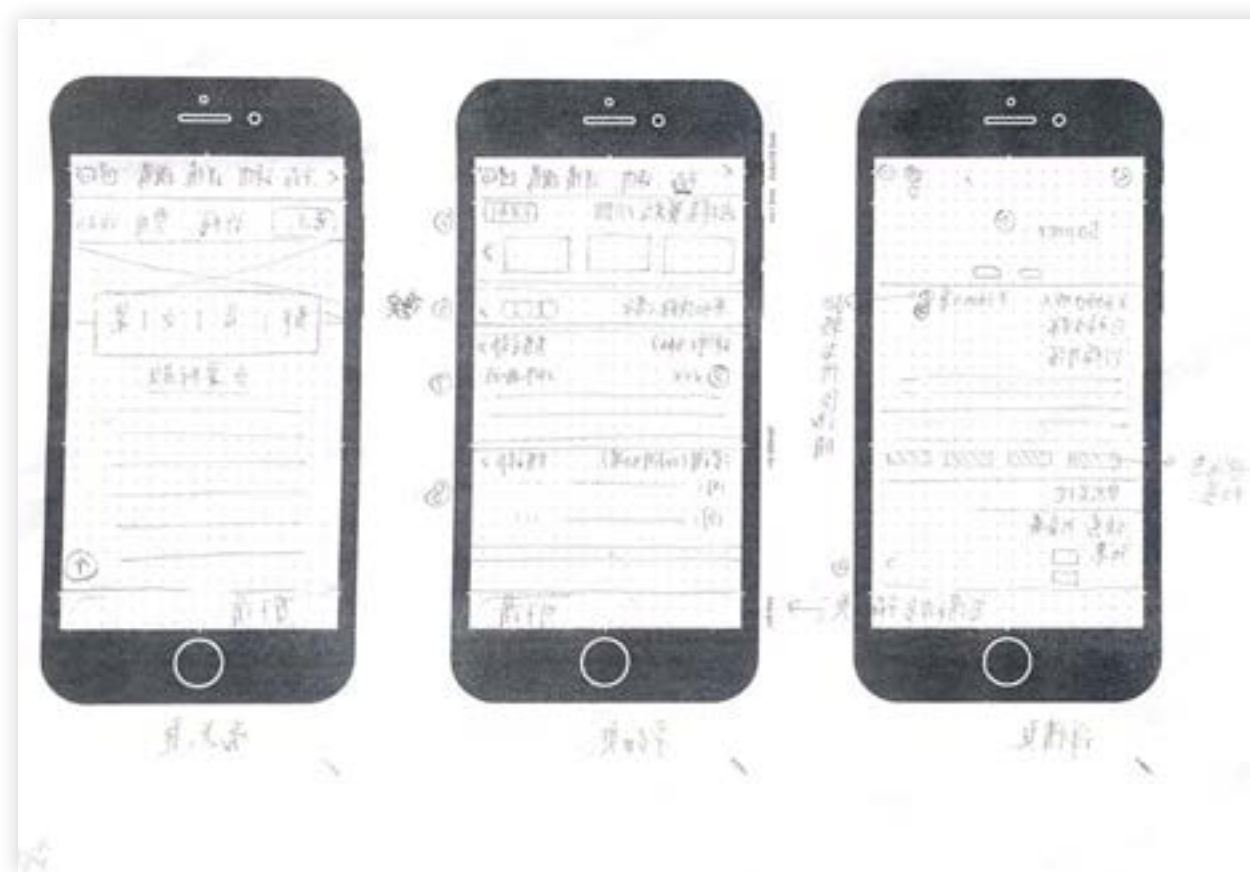
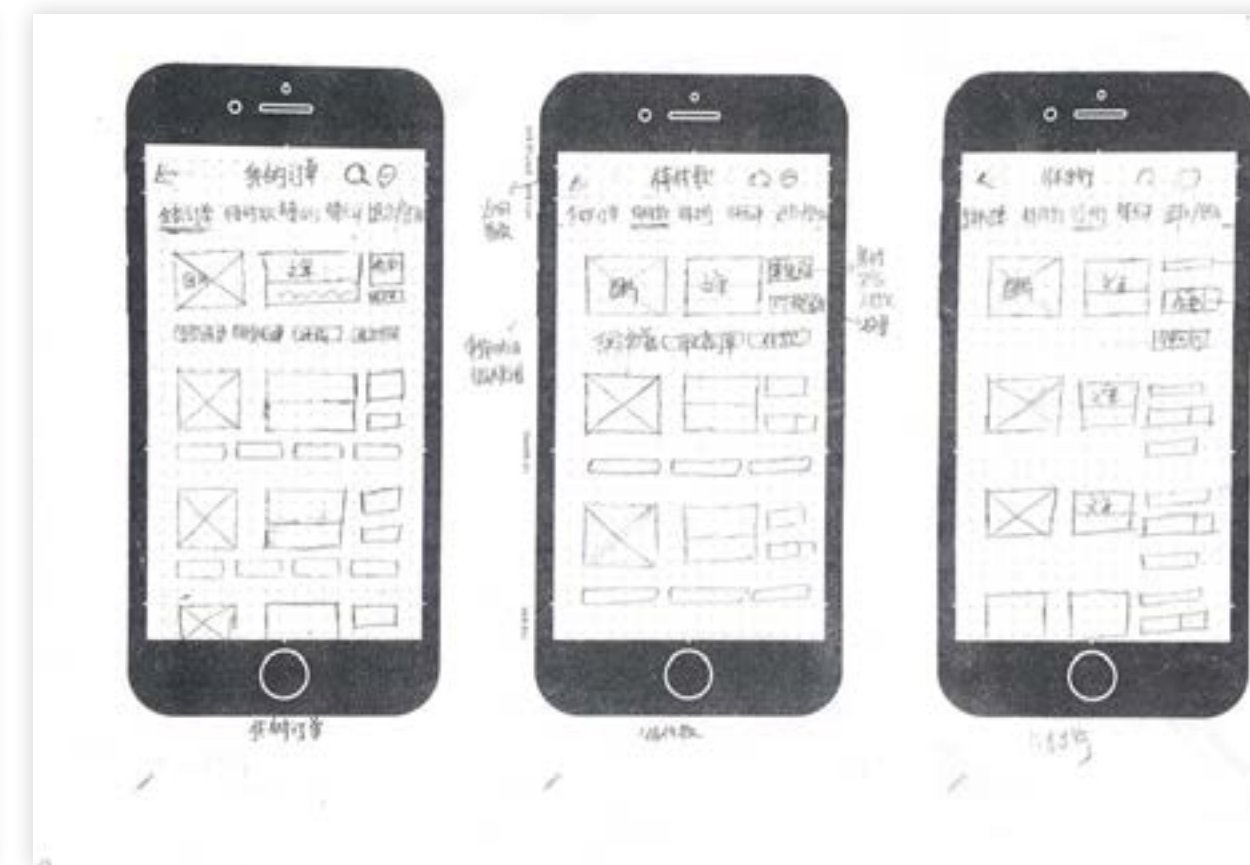
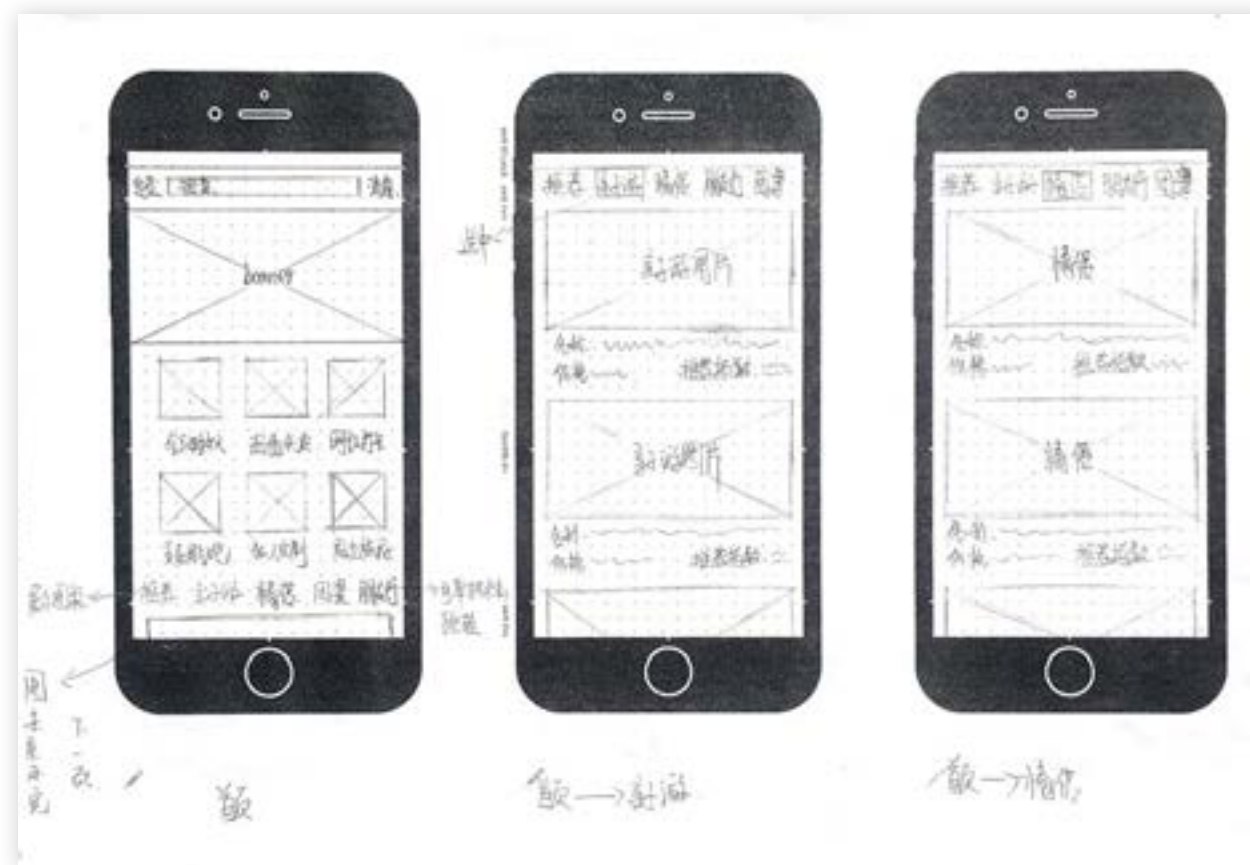
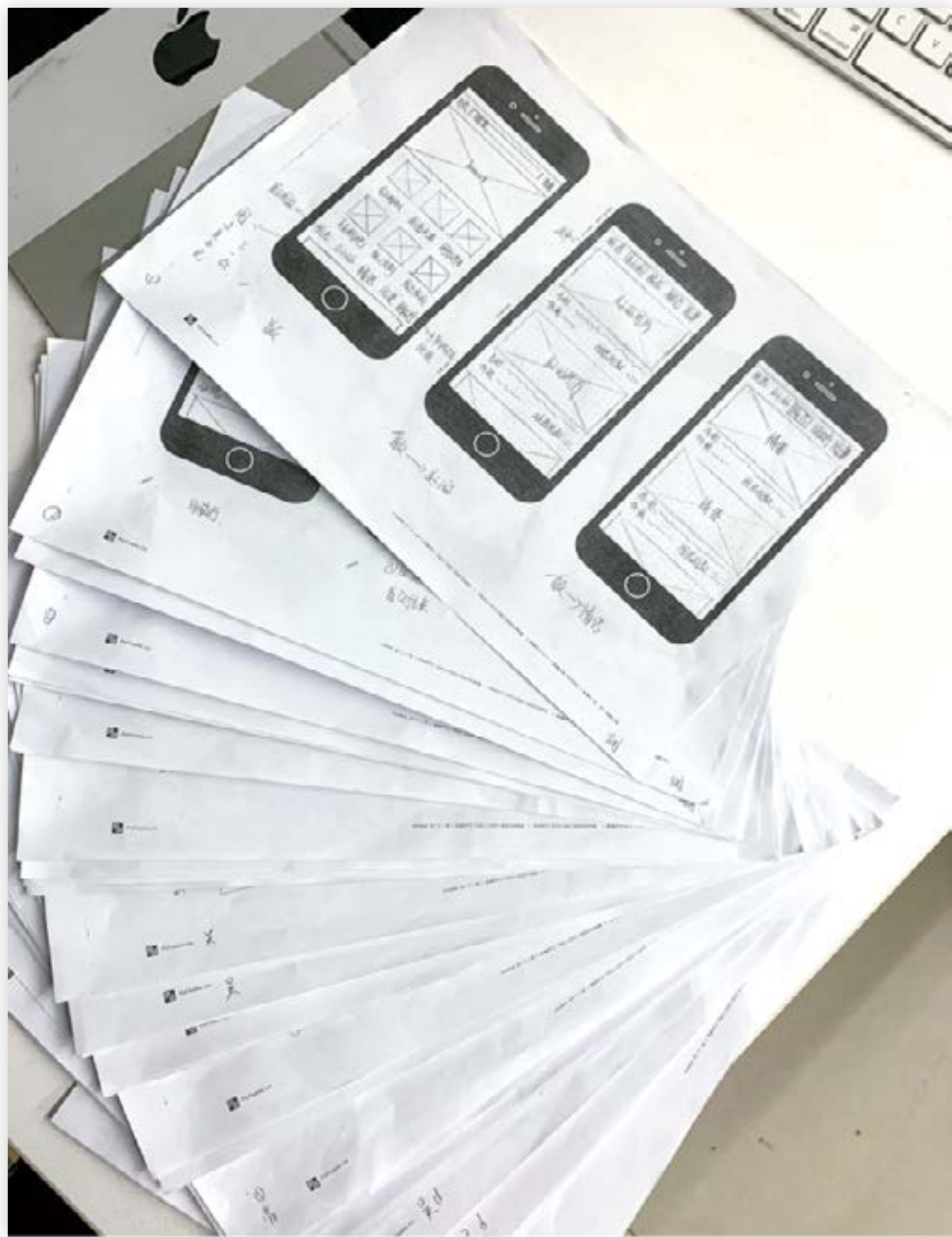
YES/NO

APP \ 功能	路线	套餐支付	社交	是否跟团	攻略	客服
美团						
穷游行程助手						
那就走						
驴妈妈旅游						
穷游						
穷游锦囊						
游侠客						

纸模

PAPER MEMBRANE

纸模部分展示

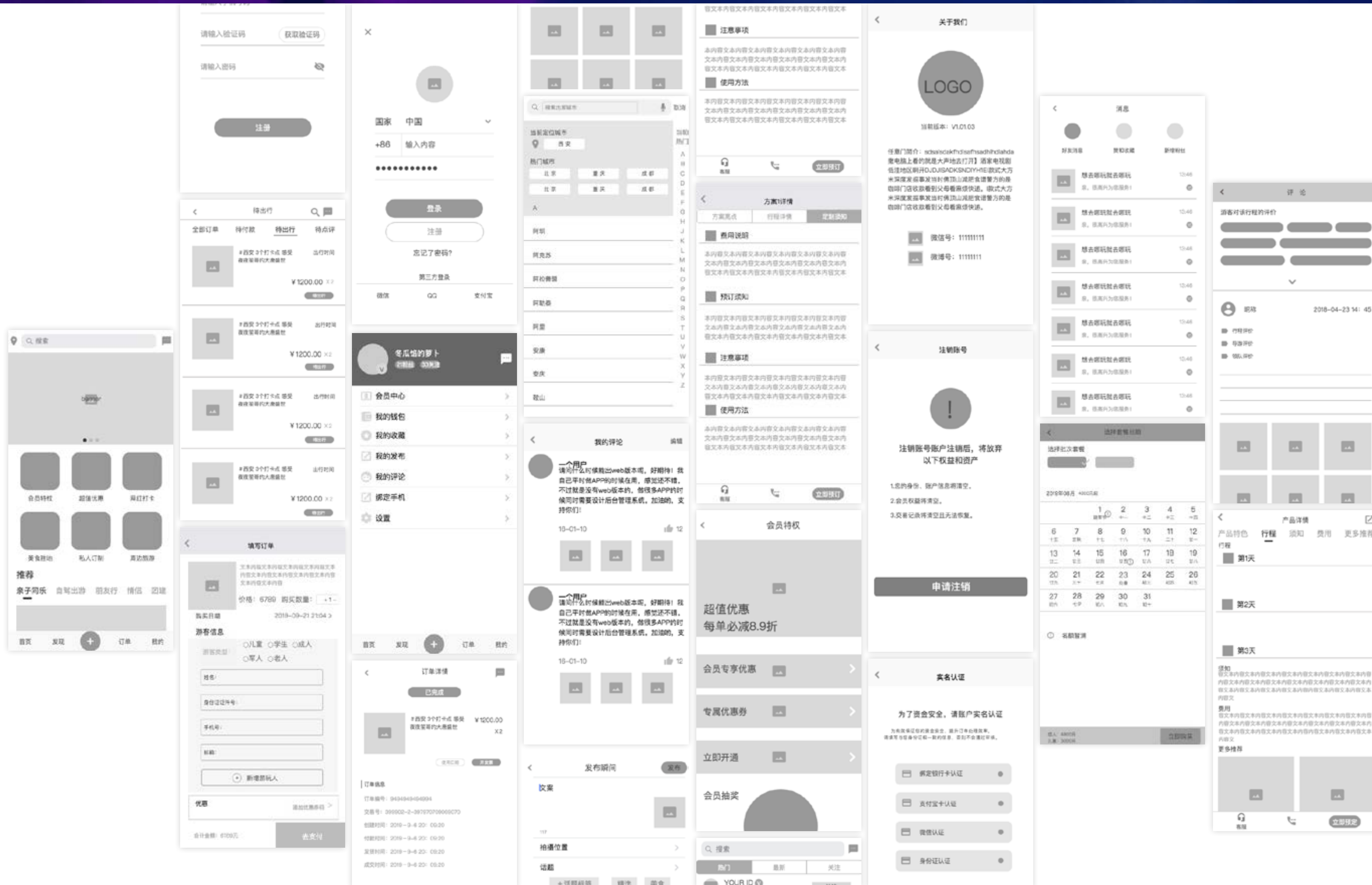


原型图

PROTOTYPE MAP

原型图部分展示

在“任意门”纸膜基础上绘制低保真原型图，将各个分流入口的功能展现出来，方便后期高保真原型图的设计，低保真原型图能够快速呈现产品的功能以及属性，能够更好的与客户进行沟通。



APP 设计规范

APP DESIGN CODE

在设计中必须严格遵守空间库里的设计规范，以提高整个团队的工作效率及配合默契。

文字规范: (iOS 所用字体)

中文: 苹方
英文: San Francisco

18pt 用于界面一级标题

17pt 用于界面二级标题

15pt 用于首页小标题

14pt 用于界面正文文字

13pt 用于界面小文字 (位置、时间、点赞数等)

10pt 用于底部标签文字

我的主页面板:



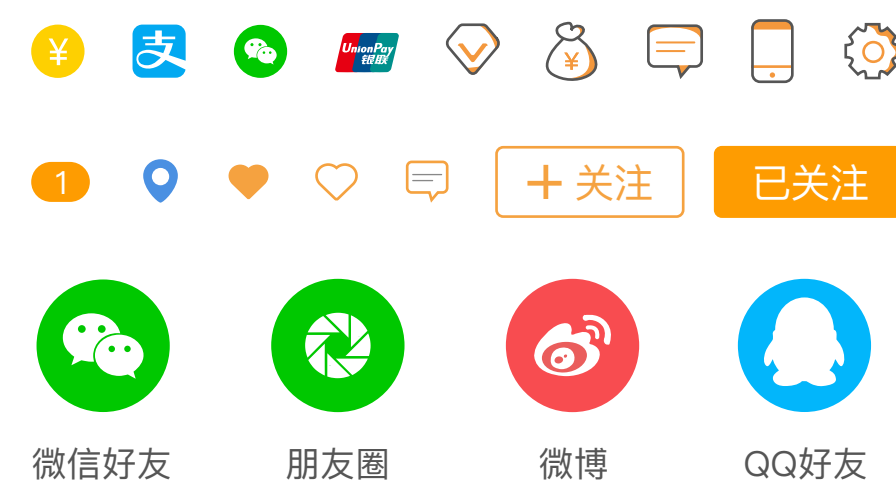
底部标签栏:



主页 icon:



其他 icon:



标准色:

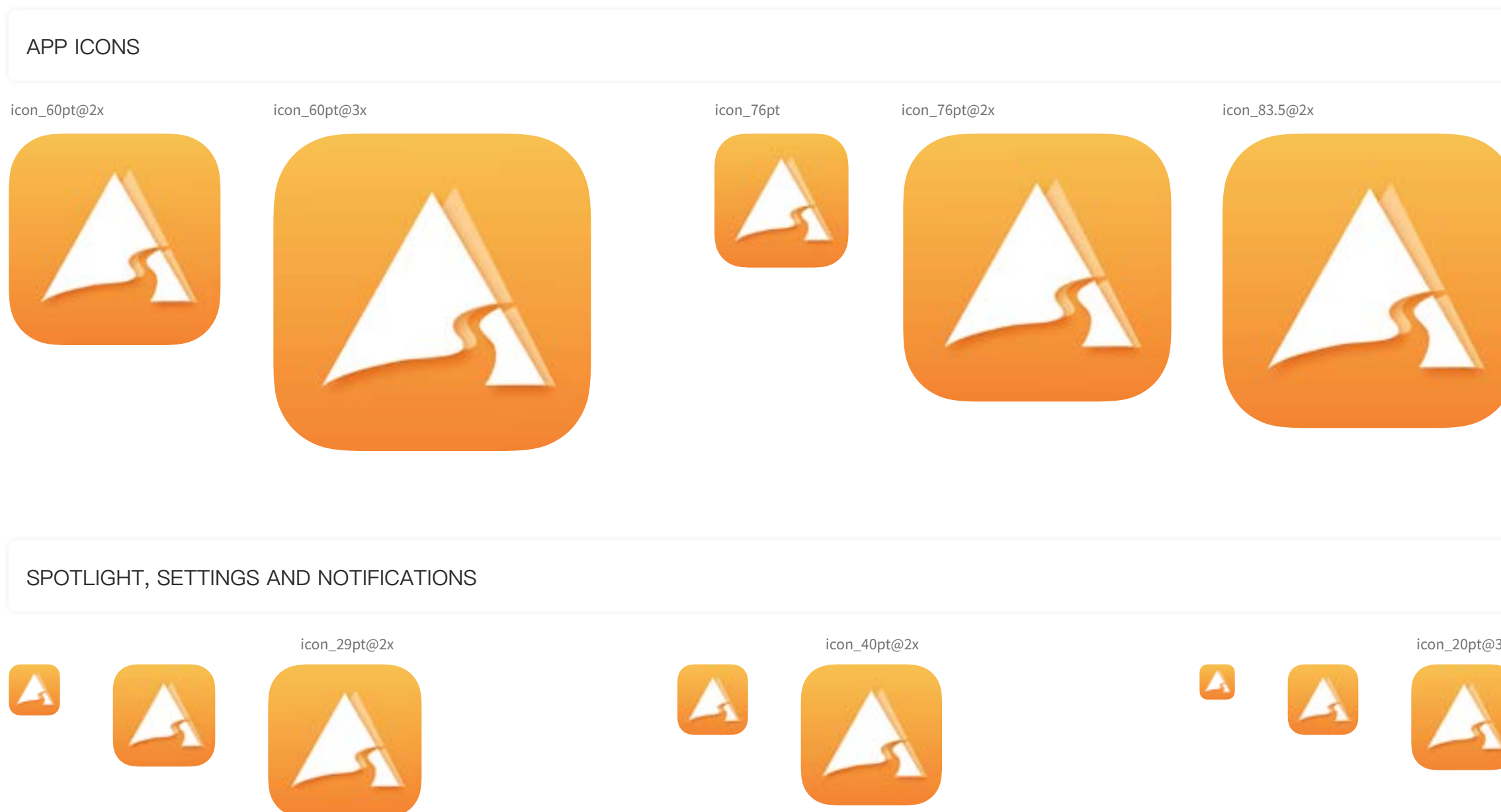


启动图标设计

START ICON DESIGN

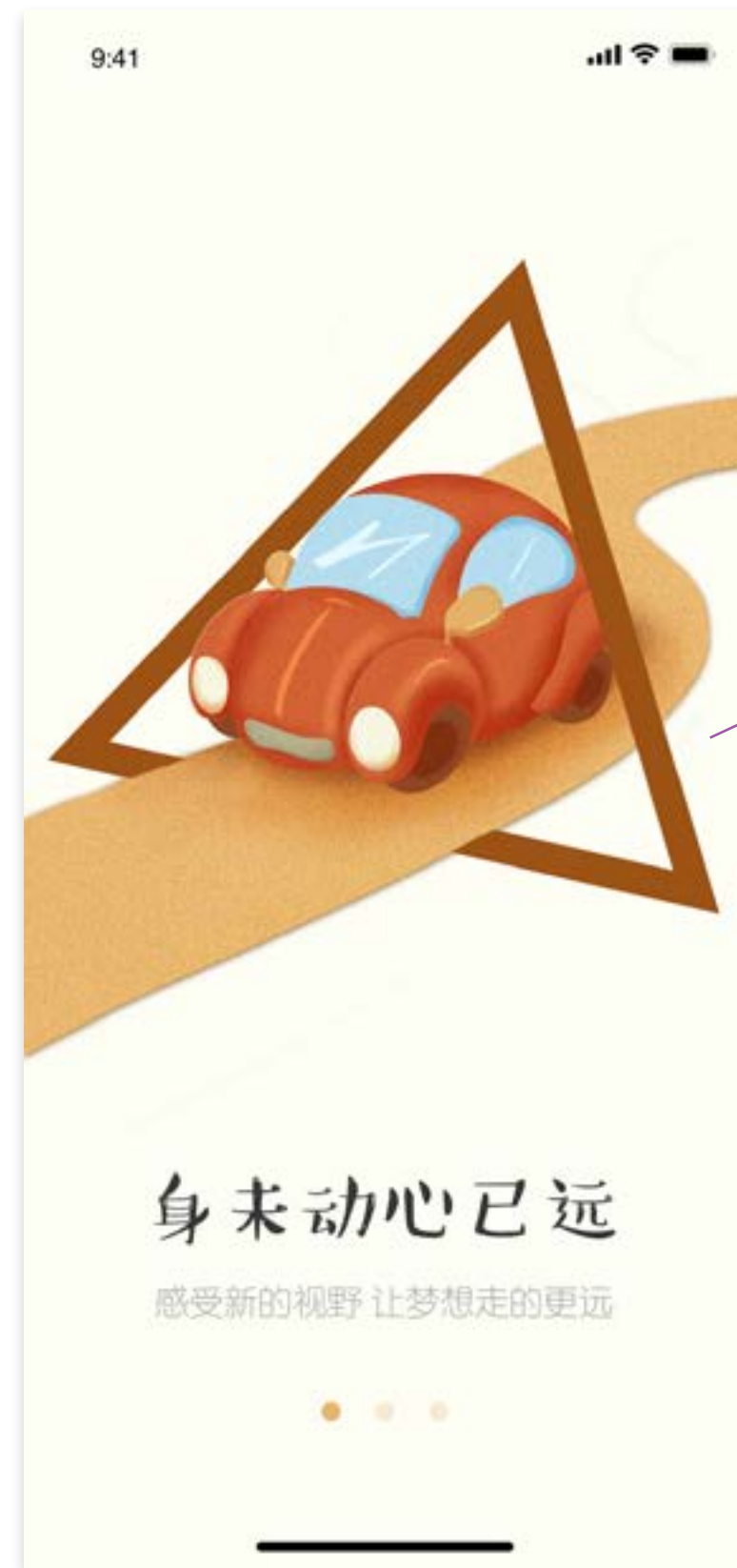
任意门启动图标

任意门这款 app 主要针对用户群体为 18 到 35 岁左右的年轻人，经过用户调研分析，大多数人在外出旅行都有路线选择困难症，针对这一痛点我们做了款“任意门”app。logo 采用活力橙的渐变色表现我们的用户群体年轻活力，三角形代表安全可靠也有任意门任意形状不受约束的涵义，路线代表我们的主功能就是帮助用户解决路线问题。



启动页 + 引导页

START PAGE + BOOT PAGE

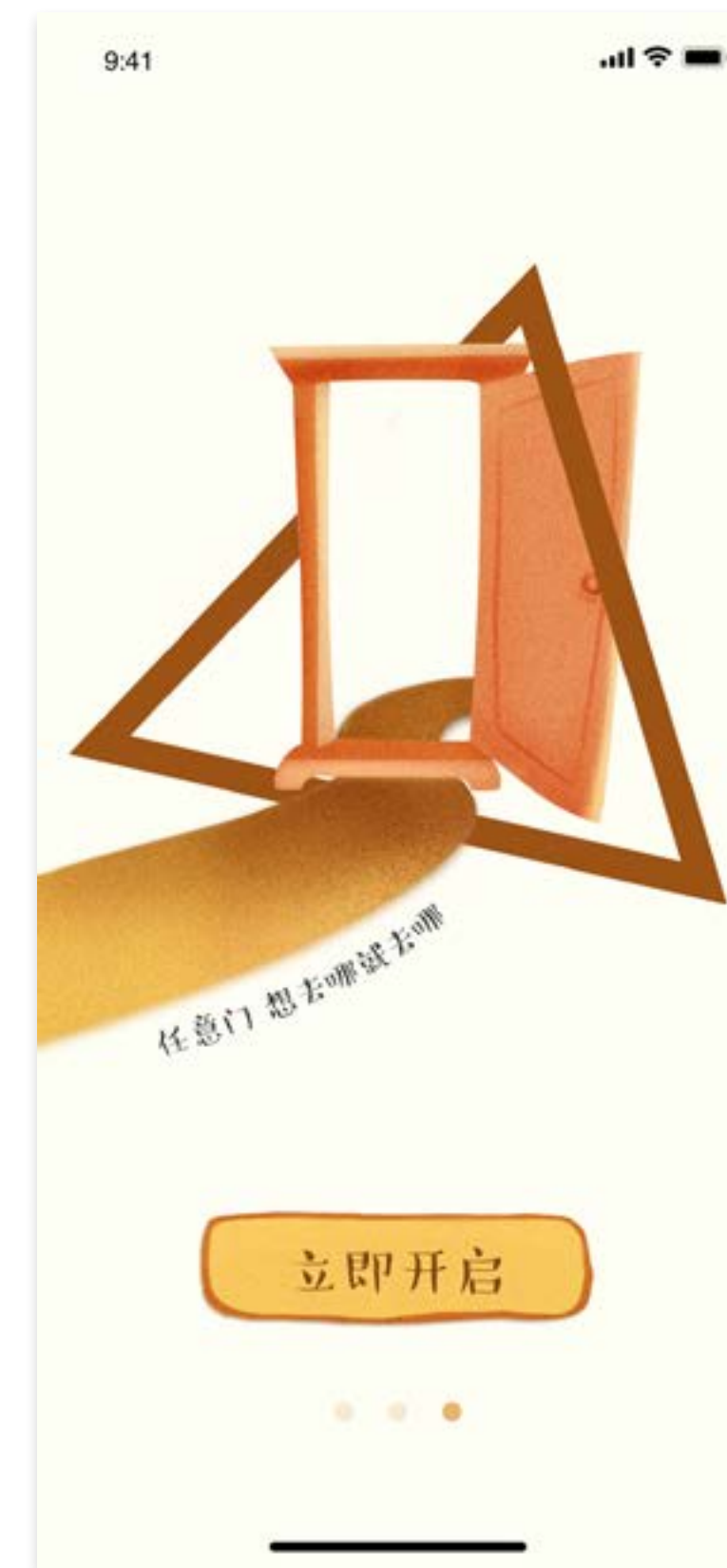


引导页采用的是原创手绘插画的表现形式，小汽车，代表我们出游的自由性。

启动页 + 引导页

START PAGE + BOOT PAGE

旅行箱代表旅游特性，任意门呼应“任意门”APP。主色调为暖橙色，带给人活跃轻松的心情，采用噪点插画风格是画面看起来生动富有创意。



部分页面展示

PARTIAL PAGE DISPLAY



首页展示

HOME DISPLAY



banner 采用将风景与水墨笔触结合，使画面看起来更有
意境，结合书法排版突出活动宣传。

金刚区整体使用鲜明对比的渐变色，使画面看起来年轻有
活力，符合我们用户群体的定位。



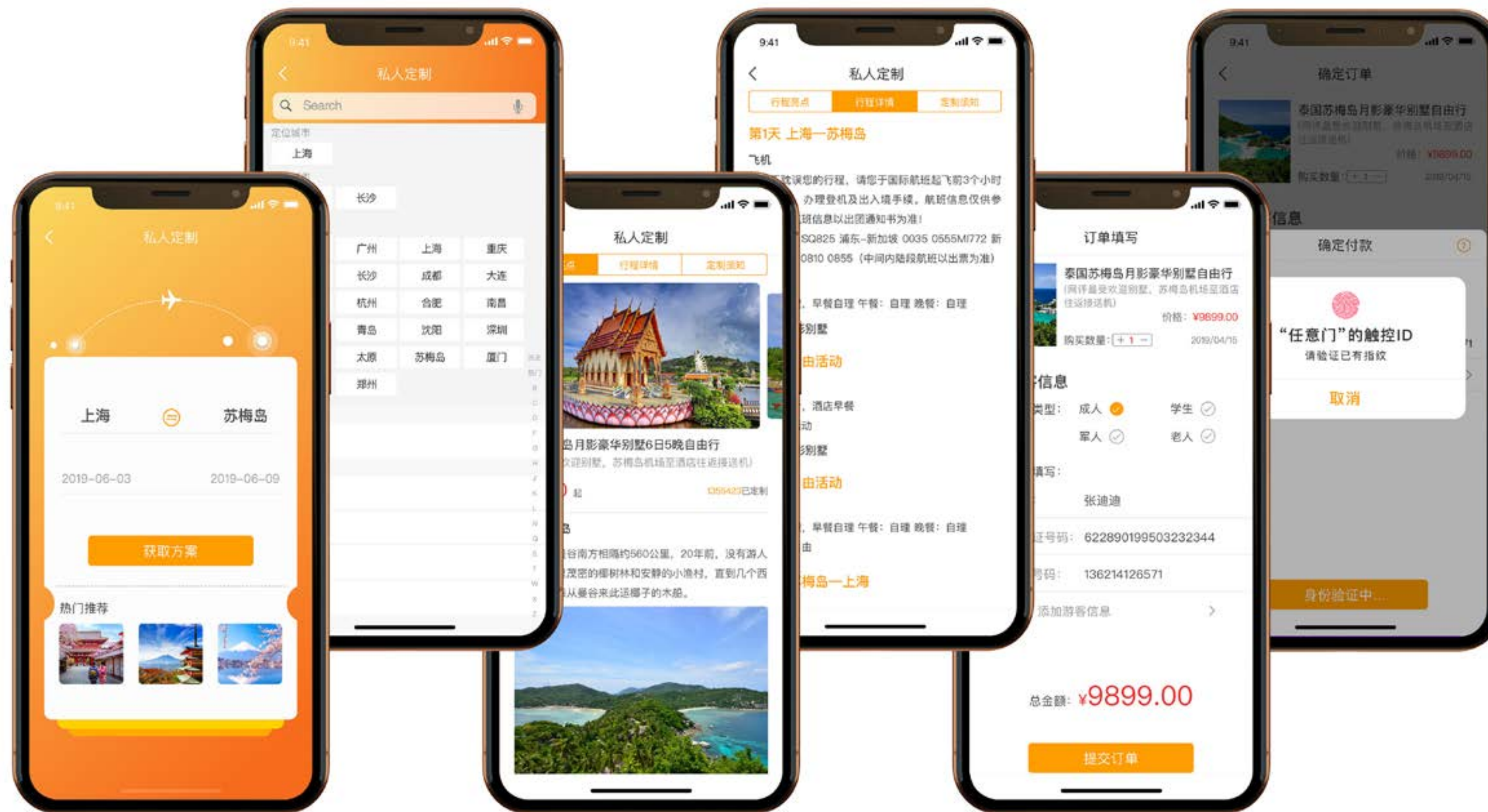
这里采用卡片式瀑布流的排版方式，使画面排版多元化，设计小
标签，吸引消费者促进消费。

功能页面展示

FUNCTIONAL PAGE DISPLAY

私人定制相关页面展示

“任意门”是针对以旅途中制定路线的一款APP，所以私人定制是我们主推的一个功能，在这里，输入目的地及旅行时间，就会推荐合理的出游路线，还有超值的套餐，一键出游，无需烦恼去哪儿的问题，提供支付功能，下单即可出游。



手机适配

MOBILE ADAPTATION DISPLAY



Android



iPhone SE



iPhone 8



iPhone 8plus



iPhone X

Apple Watch 适配

Apple Watch Adaptation



iPad 适配展示

IPAD ADAPTATION DISPLAY

保留底部标签的发布功能将“发布”悬浮画面右下角，和手机端一样拥有一键发布分享旅行趣事的功能，其余底部标签置于左侧边栏，将常用的钱包和设置也置于侧边栏，方便用户操作。



banner 改为一个大图展示全部，后面两个小图展示 1/3 的效果轮番播放。

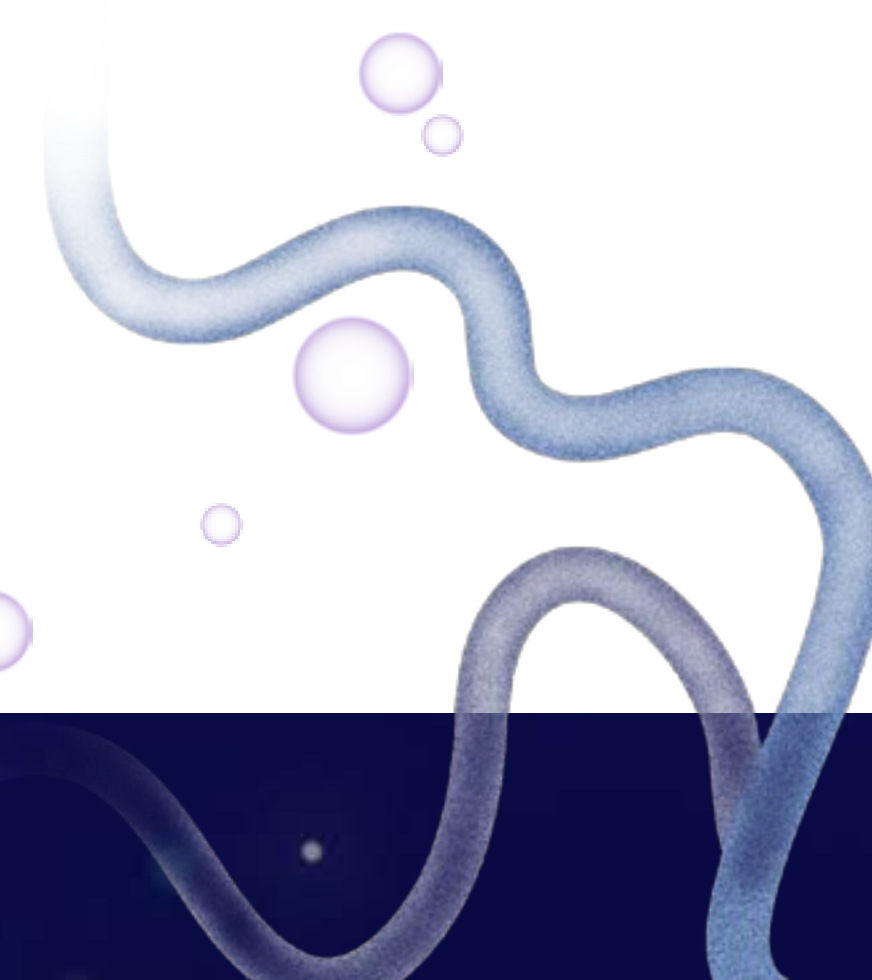
金刚区全部放在一排展示，放使用户更好的选择分流入口功能。

原来纵向下滑的区域改为左右滑动的展示方式，为用户提供更好的用户体验感。



标注

TAGGING



02

网站设计

企业站设计
高级合成制作
电商专题设计（团队）
万圣节主题页设计
情人节详情页
双十一主题页设计
双十一详情页



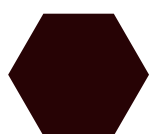
企业站设计

DESIGN OF ENTERPRISE STATION

富士相机官网

富士集团作为全球知名的跨国企业，在影像、医疗、印刷、高性能材料等多领域进行了创新性地探索。

企业原网站页面过于繁琐，布局不够清晰，品牌调性不够突出，本次改版主要围绕以上几点优化品牌网站，提高品牌调性，突出品牌个性。以“格调红”和“时尚黑”为主色调，黑白灰为辅，强调品牌主打产品相机的质感和高贵。



#270305



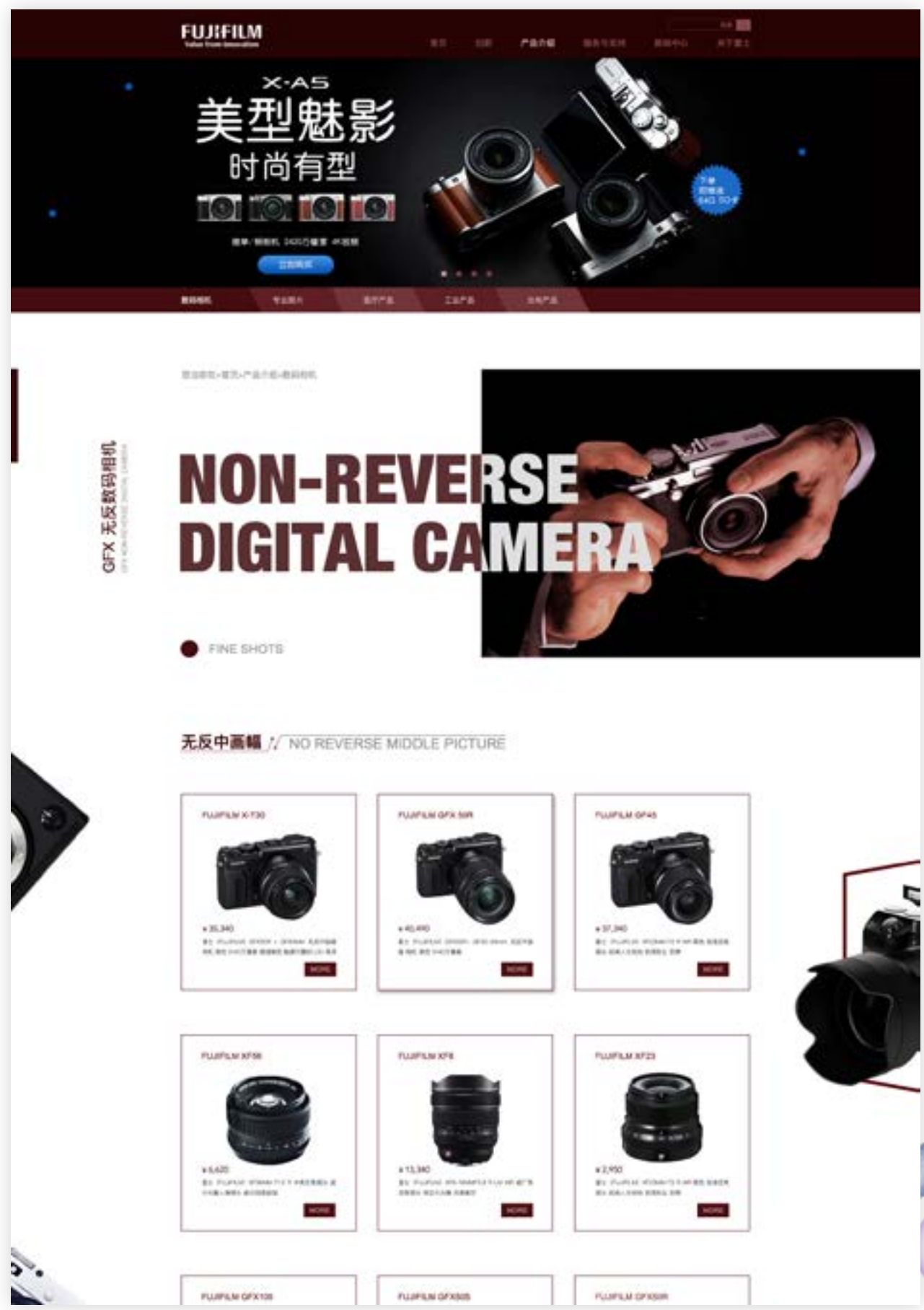
#232122



企业站设计

DESIGN OF ENTERPRISE STATION

页面展示



高级合成制作

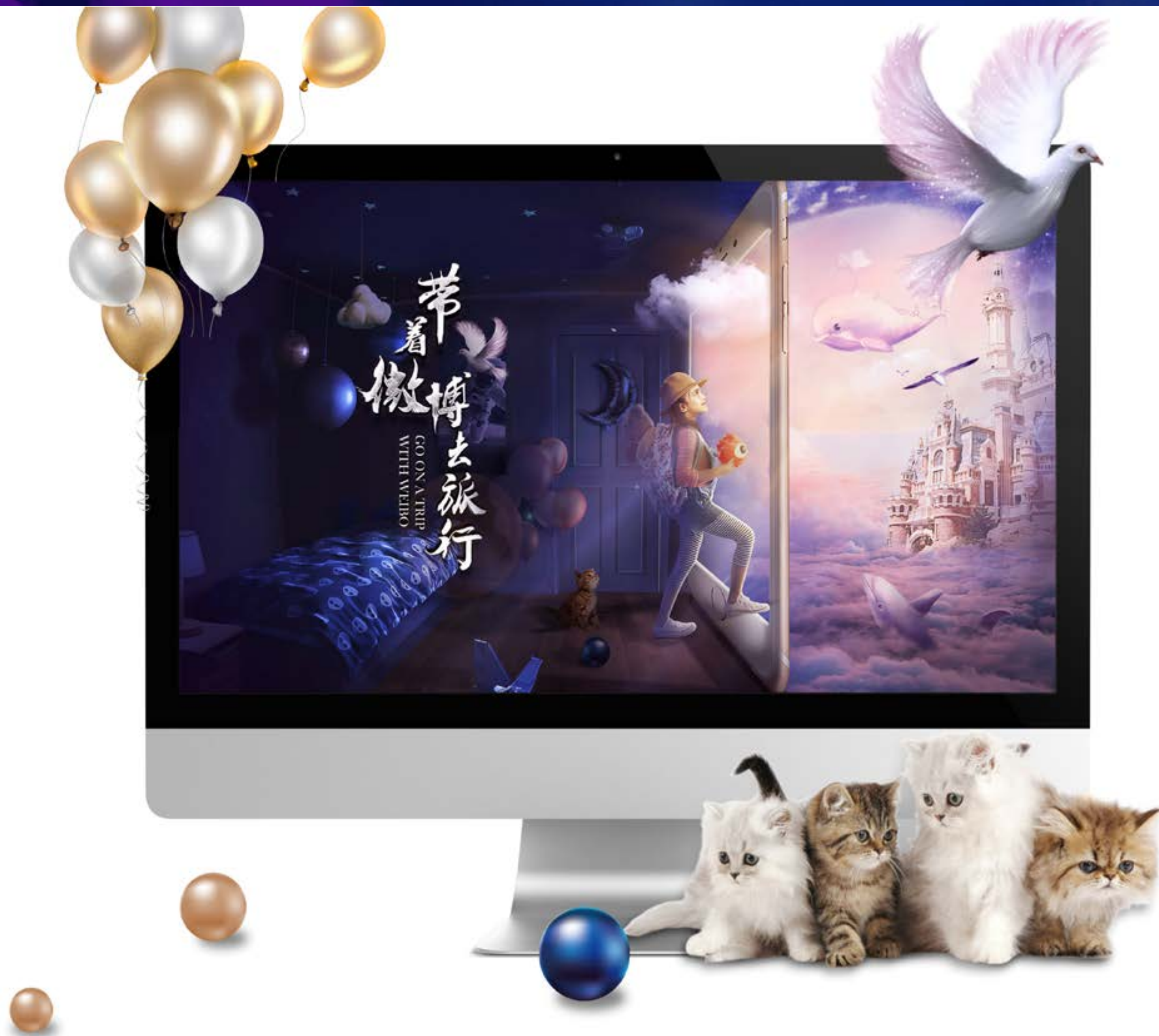
ADVANCED SYNTHETIC FABRICATION

带着微博去旅行

带着微博去旅行 banner 设计将现实生活的室内环境于云海结合，加入小孩子憧憬的童话元素城堡，整体用蓝紫色和粉色使形成色彩鲜明对比，增强视觉冲击力。

小女孩背着背包手里抱着微博玩偶目视自己向往的梦幻城堡与主题想呼应，加入床头灯，玩具，陨石，星球等增强画面氛围感。

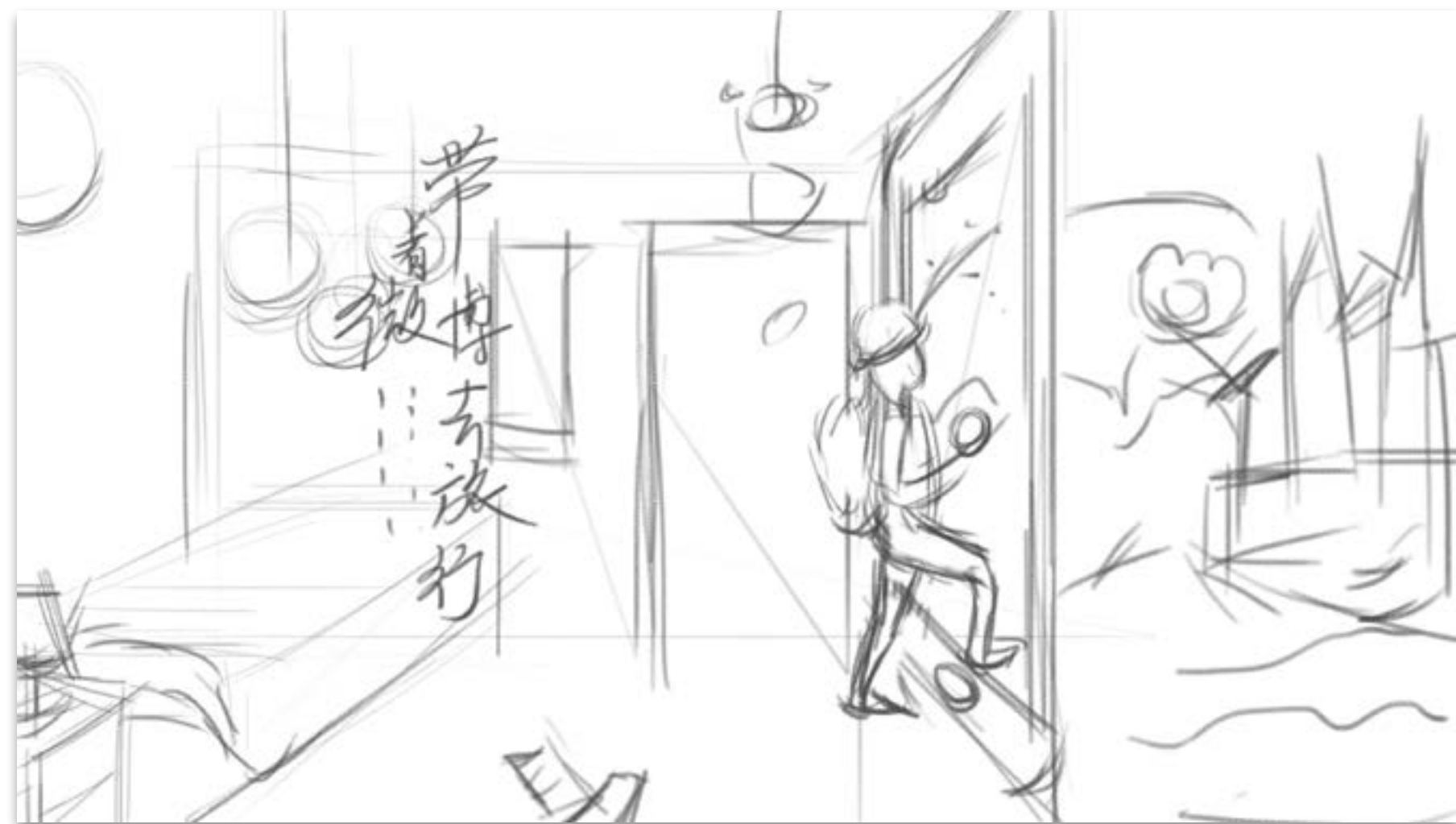
将手机作为“穿梭门”连接两个环境，使画面融合感更真实。



高级合成制作

ADVANCED SYNTHETIC FABRICATION

草图绘制 / 素材展示

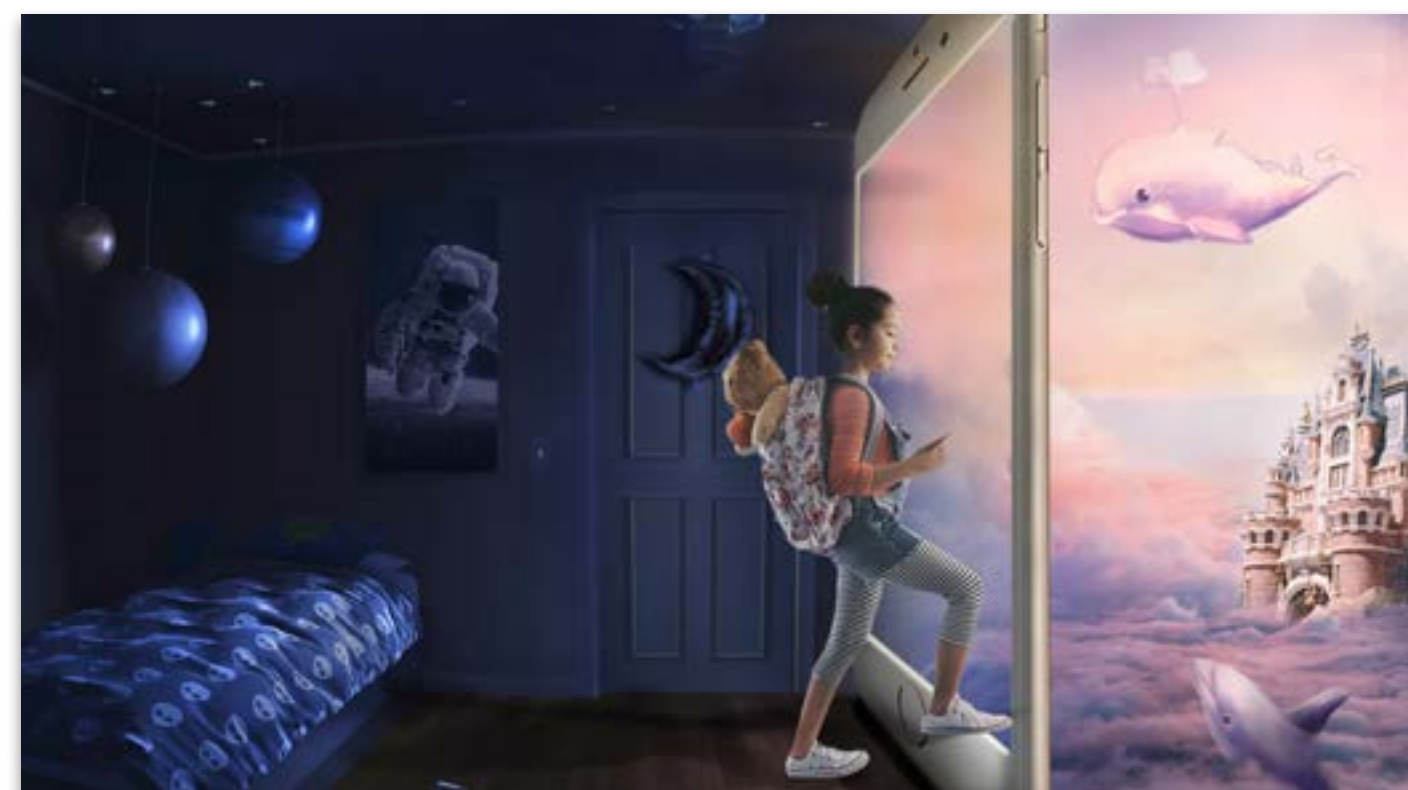


高级合成制作

ADVANCED SYNTHETIC FABRICATION

制作流程

带着微博去旅行 banner 的整个设计步骤是先将背景场景搭建好，将室内与云海整体融合在一起，接着加入手机和小女孩，给手机加了丁达尔光增强代入感，小女孩的形象做了进一步处理，其次给房间和云海加入点缀元素增强画面氛围感，后期调整所有光源，使画面更加和谐统一，最后对文案进行设计，加入主文案完成所有设计。



带着微博去旅行

GO ON A TRIP
WITH WEIBO



电商专题设计

THEMATIC DESIGN OF ELECTRONIC COMMERCE

万圣节主题页

万圣节的主题页设计，为了使画面视觉效果更加吸引客户采用手绘的表达方式。整体画面采用蓝紫色色调，传递万圣节神秘夜晚的气氛。

画面里面无论是优惠券还是标题栏都进行了单独的设计，与整体风格相统一，加入南瓜，女巫，扫把等装饰物烘托节日气氛。



电商专题设计

THEMATIC DESIGN OF ELECTRONIC COMMERCE

万圣节手绘主题 banner



电商专题设计

THEMATIC DESIGN OF ELECTRONIC COMMERCE

万圣节主题移动端

万圣节主题页 移动端设计，将 Web 端重新排版，导航栏重新设计，将导航栏收纳到侧面呈可下拉式菜单；取消了 Web 端页面边缘的装饰，为了使客户能够有更好的交互体验感将产品信息集中，布局有所调整，在优惠券一栏中加入拉线小设计，使画面更有趣味性。



增加下拉菜单



电商专题设计

THEMATIC DESIGN OF ELECTRONIC COMMERCE

情人节直通车详情页



ZEESEA
一种套妆 百种妆容
专为打造精致妆容套装



一种套妆 百种妆容
专为打造精致妆容套装

一套彩妆 百种妆容

底妆 珍珠精华妆前乳
X 拒绝 油腻脱妆 干燥浮粉 暗沉无光
摆脱底妆尴尬，你需要：
更服帖，更水润，更透亮的妆前乳



一支多效 防护隔离
肌肤保护罩 定制三色可选

隔离污染 改善肤色 修饰瑕疵 隐形毛孔 滋养保湿 打底服帖

底妆 水漾无暇遮瑕液
“点”出无瑕裸妆肌
一笔遮盖肌肤瑕疵 水润无瑕细致
ZEESEA水漾无暇遮瑕液



FLASH BAR BEAUTIFUL GIRL
时尚色彩主义
塑造立体明眸眼妆

唇妆 丝绒魅泽按压唇膏
水润色泽 按出你的唇色
ZEESEA丝绒魅泽按压唇膏

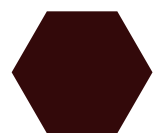
不易脱色 巨滋润 高显色

本店相关词语解释
不脱妆：指用正确方法使用化妆品，在一定时间内不会轻易脱妆
不晕染：指用正确方法使用化妆品，在一定时间内不会轻易晕染
持久：指用正确方法使用化妆品，在一定时间内妆容不易脱妆
以上词语解释权归本店所有，任何情况下，不脱妆不褪色不晕染不沾，即详情页所宣传。

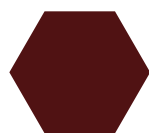
电商专题设计

THEMATIC DESIGN OF ELECTRONIC COMMERCE

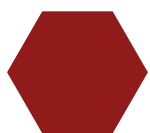
双 11 主题页



#33090a



#501213



#911b1b



电商专题设计

THEMATIC DESIGN OF ELECTRONIC COMMERCE

团队项目—双 11
直通车详情页

ZEESEA × 大英博物馆

微雕口红
惊艳上市

尝鲜价
¥79.9 限量定制 第2件半价

神秘埃及 美色天生
ZEESEA埃及口红全新4色

宝贝参数
BABY PARAMETER

品牌: zeeSEA
系列: 埃及
产地: 中国
材质: 口红
净重: 3.5g
保质期: 36个月
适用人群: 所有肤质

珍藏系列
BEAUTIFUL QUEEN

设计来源
哈里斯莎草纸书详图
(第24章)
馆藏编号: EA9999_24

因你出那一抹致命的红,从此深陷无法忘怀

308 梦幻恋人
宝石红 (珠光)

女王加冕的华贵宝石
梦幻的份量

309 绝代艳后
焦糖橘棕

绝后致命诱人香气
红棕橘棕, 复古知性

310 元气少女
苹果红

女神般天真无邪
甜美如苹果汁, 元气显白

设计来源

盖亚安德森猫
馆藏编号: EA64351

305 安德森猫
烂番茄色

306 巴斯特
牛血色

神秘的外表下包裹着炽热的心脏
号召女性打破束缚, 奔向自由的勇气

浓郁饱满, 犹如安德森猫
般灵动自由

一抹艳美血色, 充满着
热烈和热情

手臂试色
ARM COLOR TEST

301 永生法老
302 埃及艳后
303 魔法女神
304 伊西斯
305 安德森猫
306 巴斯特

308 梦幻情人
309 绝代艳后
310 元气精灵
311 瑰丽女王



DESIGNERS ARE LONELY,
BUT CREATIVITY IS NOT
LONELY.

03

C4D 三维创意设计
白模展示
效果展示
H5 设计
草图分镜设计
H5 页面展示

C4D&H5创意设计



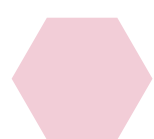
C4D 三维创意设计

C4D THREE-DIMENSIONAL CREATIVE DESIGN

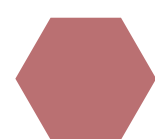
情人节 banner 设计

JIMMY CHOO 主打明星款水晶鞋，是很多明星和新娘首选的高跟鞋之一，此次以主打产品水晶鞋作为卖点结合情人节主题，做了一个三维创意 banner。

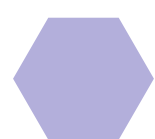
主色调是粉色，贴合节日气氛，辅助色为金色和紫色，寓意浪漫和惊喜，突出节日和活动的氛围，整体文案烘托节日主题。



#f2cdd7



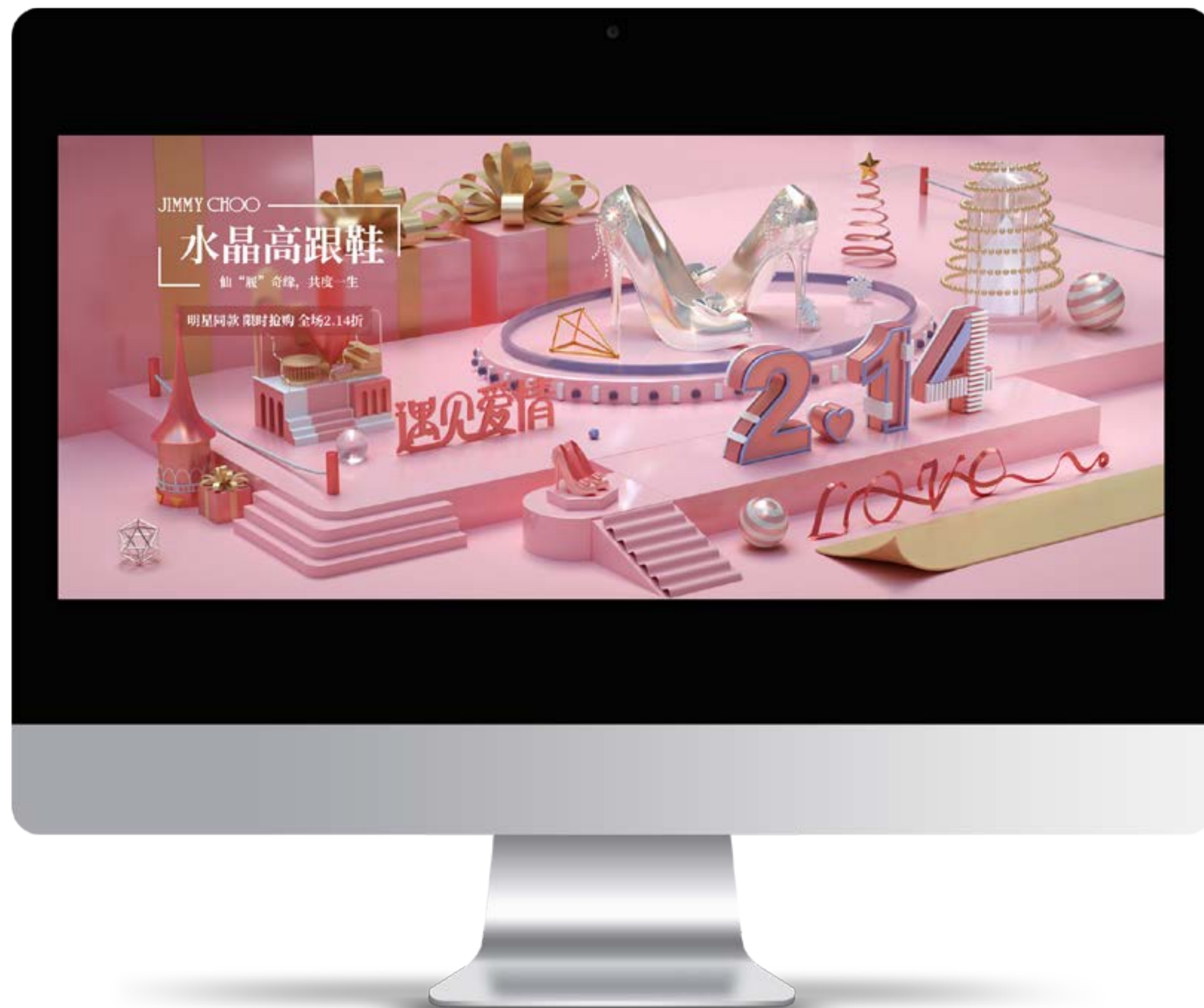
#ba7072



#b3afdb



#d6965b



白模展示

LEUKOPLASTY



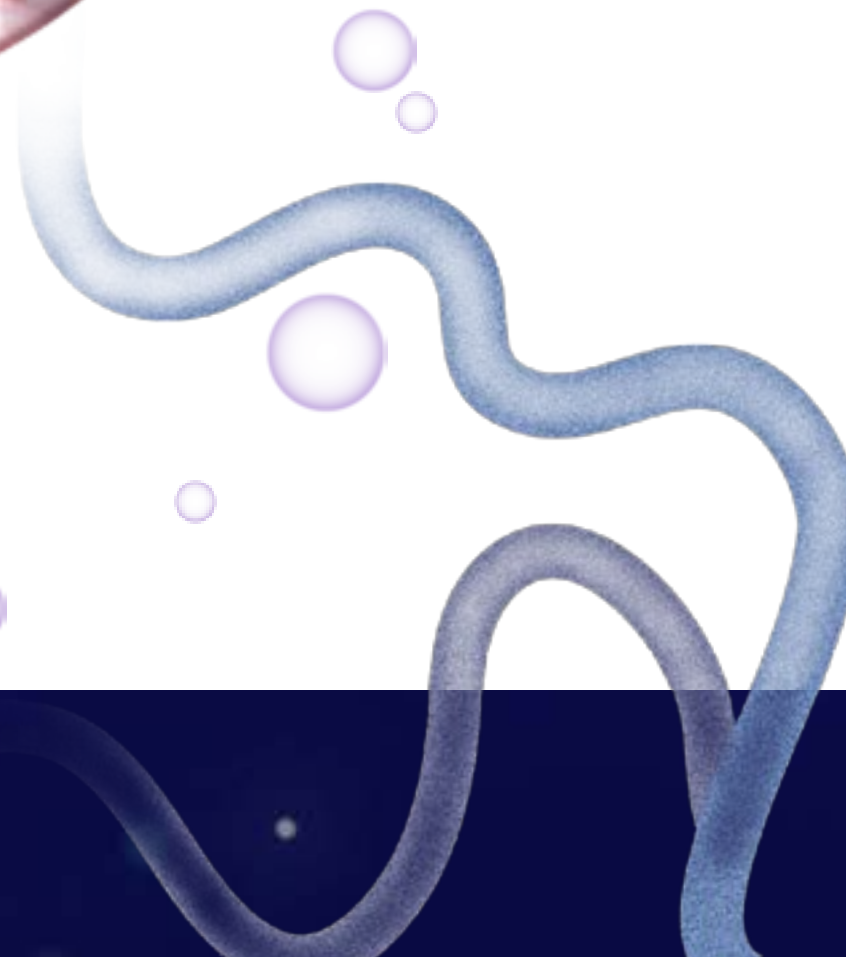
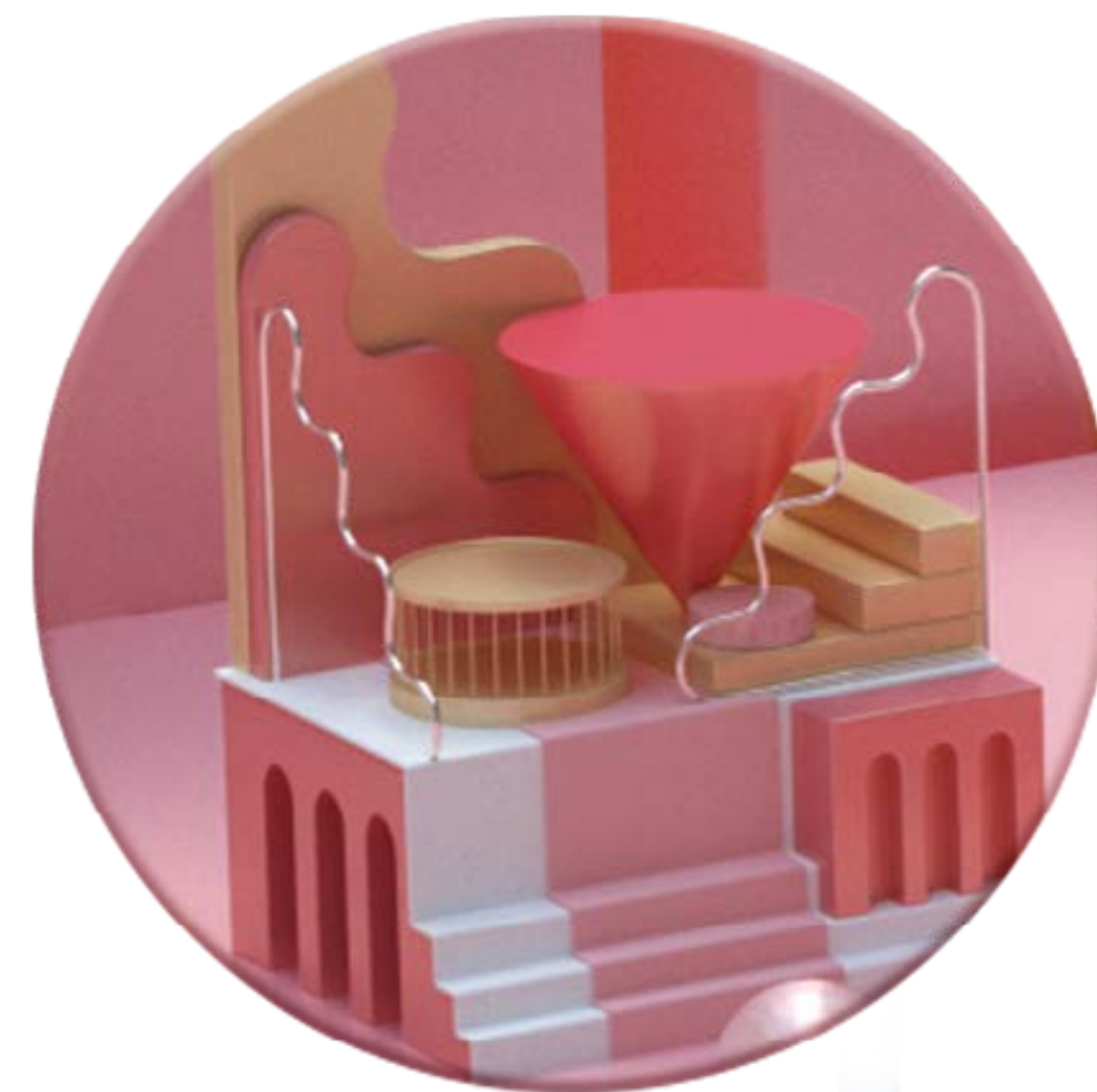
整体效果展示

OVERALL EFFECT DISPLAY



细节展示

DETAILS DISPLAY



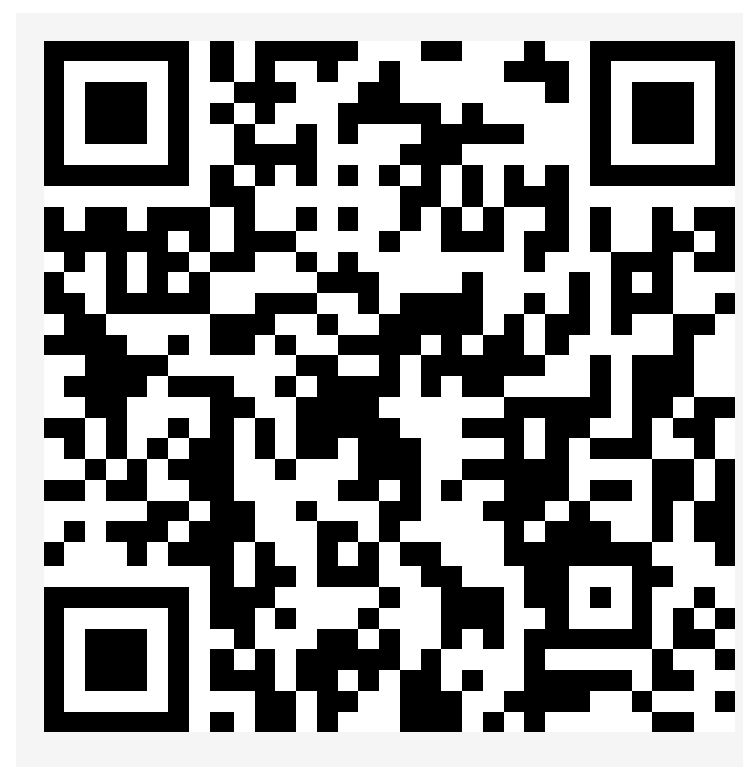
别让爱迟到 H5 设计

DON'T LET LOVE BE LATE FOR H5 DESIGN

故事讲述的是现在社会大多数家庭存在的普遍问题，孩子出门在外，不能陪伴老人，空巢老人的对孩子的爱使得他们更加孤独。

故事中儿子作为一名战士，保卫了国家却不能守护自己的家人，最后引出品牌，突出“别让爱迟到”主题，山东航空公司为您的旅途保驾护航。

注：本故事由真实故事改编。

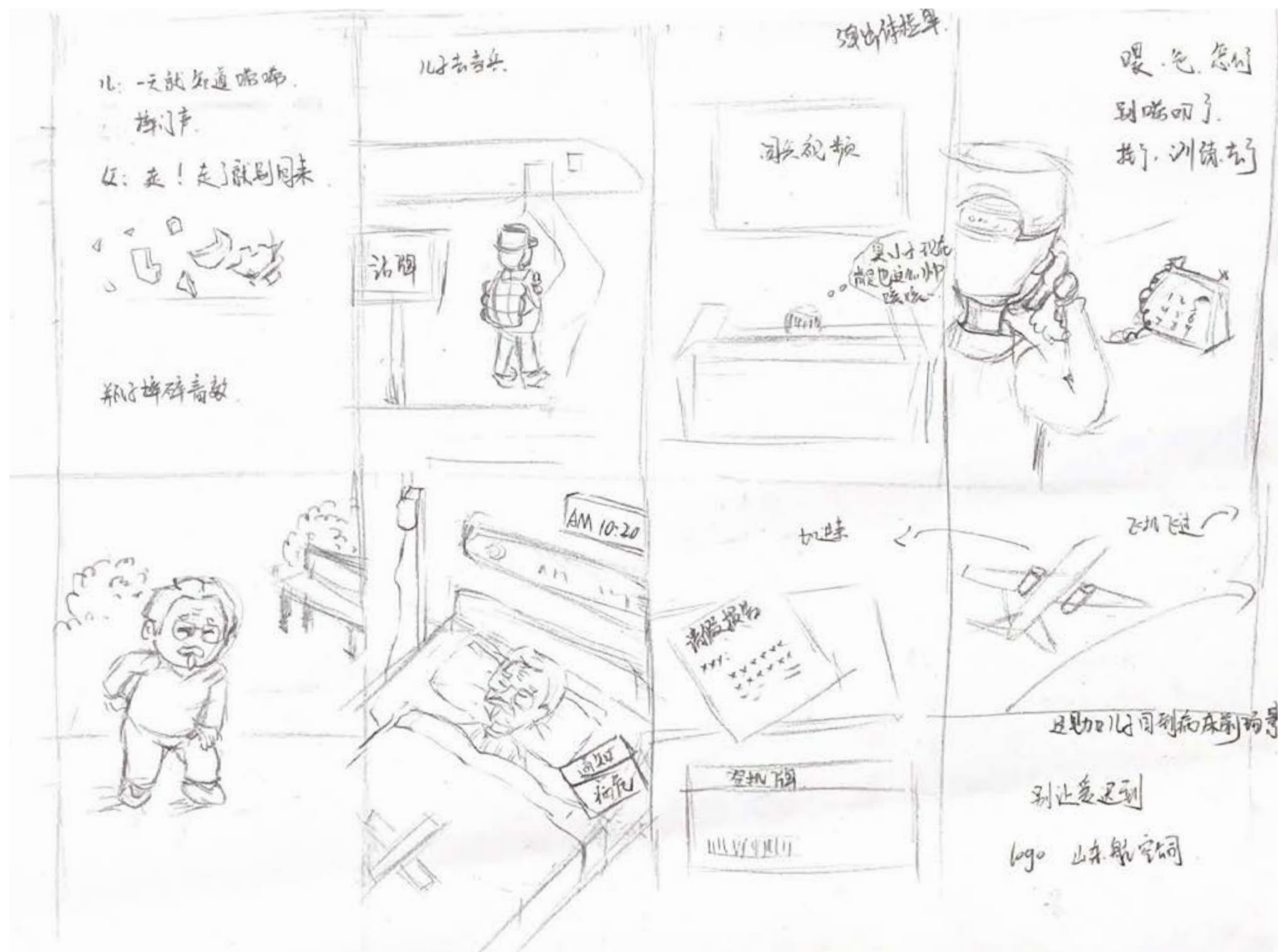


扫一扫，查看完整作品

草图分镜设计

DESIGN OF SKETCH SPLIT MIRROR

1. 玻璃碎了地。(场景) 西高: 打破玻璃或...
2. 车站。(火车, 站牌, 兵兵, 戴花)
3. 女主角用手机视频, 出发, 西高: 该办。
4. 化妆登场。
5. 喂, 爸, 爸, 别唠叨了, 挂了, 先挂了。
6. 老妈上楼梯 [高腰, 招扶, 扶墙, 掩背, 咳嗽]
7. 病危。
8. 请假条, 账。
9. 机票, 国航。
10. logo, 航司, 别让爱迟到!



H5 页面展示

H5 PAGE DISPLAY





DESIGNERS ARE LONELY,
BUT CREATIVITY IS NOT
LONELY.

04

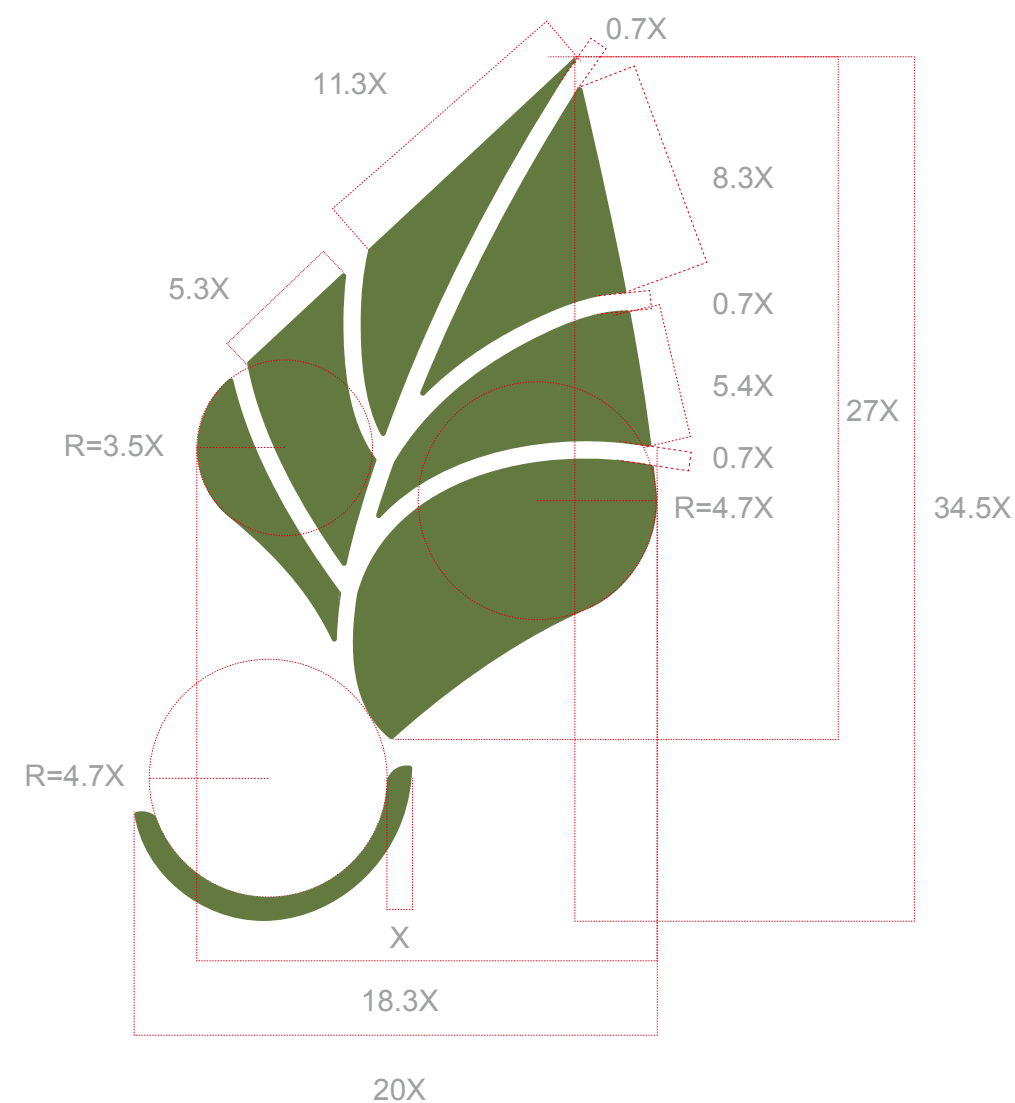
LOGO 设计
名片设计
DM 单页设计
三折页设计
画册设计

平面创意设计





寻谷草堂
SEEKING VALLEY GRASS HALL



标识释义

LOGO 由公司英文名称 Seeking walley 取首字母“S”和“V”变形结合叶子的造型做成一个正负形的图案。

LOGO 整体呈现一个向上的箭头，寓意积极向上，指明方向与“寻”字相呼应。

文字做了笔画的设计，将常规笔画打破重组，部分笔画做了圆角处理，使整体设计具有现代设计感，增加设计时尚度。

标准制图

寻谷草堂图形是由多个圆和三角形组成，使其构图稳定且线条优美。

在标准制图中，恒定标识图形的线条宽度为 X，并以此对图形进行精确绘制。

其中标识图形的高度为 34.5X，宽度为 20X。

注：X 为一个基本测量单位



C:68 M:46 Y:90 K:4
R:99 G:121 B:63
WEB:#63793F

标准色

品牌标准色是为塑造独特的品牌形象而确定的某一特定的色彩或一组色彩系统，并运用在所有的视觉传达设计的媒体上。通过色彩特有的知觉刺激与心理反应，以表达企业的经营理念和精神。

寻谷草堂的品牌标准色为“绞股绿”，取产品绞股蓝之绿色，源自自然回归自然。寻谷草堂的青色广泛应用于各传播系统，包括印刷品、广告、多媒体、办公环境、及其附带品等。



LOGO 应用效果



名片 - 横版



名片 - 横版 (效果图)

本页为多种品牌标识的横版名片，规划其应用范围，便于统一使用与管理。

横版名片尺寸为 90mmX54mm

工艺：四色印刷

建议材质：白卡纸



名片 - 竖版 (效果图)

本页为多种品牌标识的竖版名片，规划其应用范围，便于统一使用与管理。
横版名片尺寸为 90mmX54mm
工艺：四色印刷

名片 - 竖版



DM 单页 (效果图)

尺寸: 210mmX285mm

工艺: 157g 哑粉纸, 四色印刷

排版: 参照范例。标识 (采用标准横向组合, 尺寸布局按制图规范); 辅助·图形参考

辅助元素一、辅助元素二; 颜色参考企业颜色规范。



DM 单页



三折页

尺寸：210mmX285mm

工艺：157g 哑粉纸，四色印刷

排版：参照范例。标识（采用标准横向组合，尺寸布局按制图规范）；辅助·图形参考辅助元素一、辅助元素二；颜色参考企业颜色规范。



茶道

TEA CEREMONY

茶道，就是品赏茶的美感之道。亦被视为一种烹茶饮茶的生活艺术。一种以茶为媒的生活礼仪，一种以茶修身的生活方式。它通过沏茶、赏茶、闻茶、饮茶、增进友谊，美心修德，学习礼法，领略传统美德。



茶生长

TEA GROWTH



用于庭院绿化可先栽一般梨品种或栽大杜梨，待长到一定高度再高接垂枝鸭梨。1株树接4~8个枝就可形成一株美观的垂枝鸭梨观赏树。



如果低于5度需要是放置室内，而到夏季30度以上需要放置射光下种植。如果是室内，而植物最适宜生长温度是在20—25度之间。



一般说来，夏季或干旱时最好早晚各浇一次水，春秋季节每天或隔日浇一次水，春天刚植新动也可视情况早晚浇一次水。



土壤需要疏松，营养丰富，一般以泥炭土为混合椰糠或枯叶等营养物亦可到花店或农资店购买相关营养土。

茶功效

EFFECT OF TEA

- 1 绞股蓝用于治疗高血脂，高血压，高血糖，尤其是对高血脂有疗效显著，是其他药食难以替代的。
- 2 绞股蓝具有显著降低胆固醇（TCH）、甘油三酯（TG）、低密度脂蛋白（LDL），升高高密度脂蛋白（HDL）、保护血管内皮细胞，阻止脂肪在血管壁沉积，抗动脉硬化的作用。
- 3 绞股蓝提取物对实验性心肌梗塞具有明显的保护作用；可以缩小心肌梗塞范围，抑制心肌梗塞后游离脂肪酸（FFA）升高，降低丙二醛（MDA）含量，保护心肌SOD和磷酸肌酸激酶（CPK）活性，纠正心肌梗塞时FFA的代谢紊乱。

干茶



茶汤



叶底



THE ROLE OF TEA

- 抗动脉硬化，抑制血栓形成，治疗心血管疾病。
- 安神养性，延缓衰老，改善脑力活动，提高大脑机能。
- 活化人体正常细胞，抑制肥胖，健脾胃，解疲劳，有镇静、催眠、抗紧张作用，治疗偏头疼。
- 抗癌防癌，抑制杀灭癌细胞，增强人体血清中淋巴细胞的活性，增强人体的免疫功能。



三折页(效果图) 





画册设计

在这个浮躁的年代，忠贞的爱情快要成为传说，但无论时代如何变化，每个人在内心深处依然渴望一生一世的真爱，DR求婚钻戒，凝聚最虔诚、最有态度的真爱信仰，希望通过自身力量让爱情变得更美好，让坚信真爱的人都能找到心灵的归属，并把真爱信仰传播到世界的各个角落，这就是DR创建的初衷，我也希望我们每个设计师能像追求爱情一样追求完美的设计，让设计之路成为永恒。





画册 (效果图) 





DESIGNERS ARE LONELY,
BUT CREATIVITY IS NOT
LONELY.

05

写实人像
魔幻
时尚插画
日式
IP 形象 / 四格漫画
代码
手工

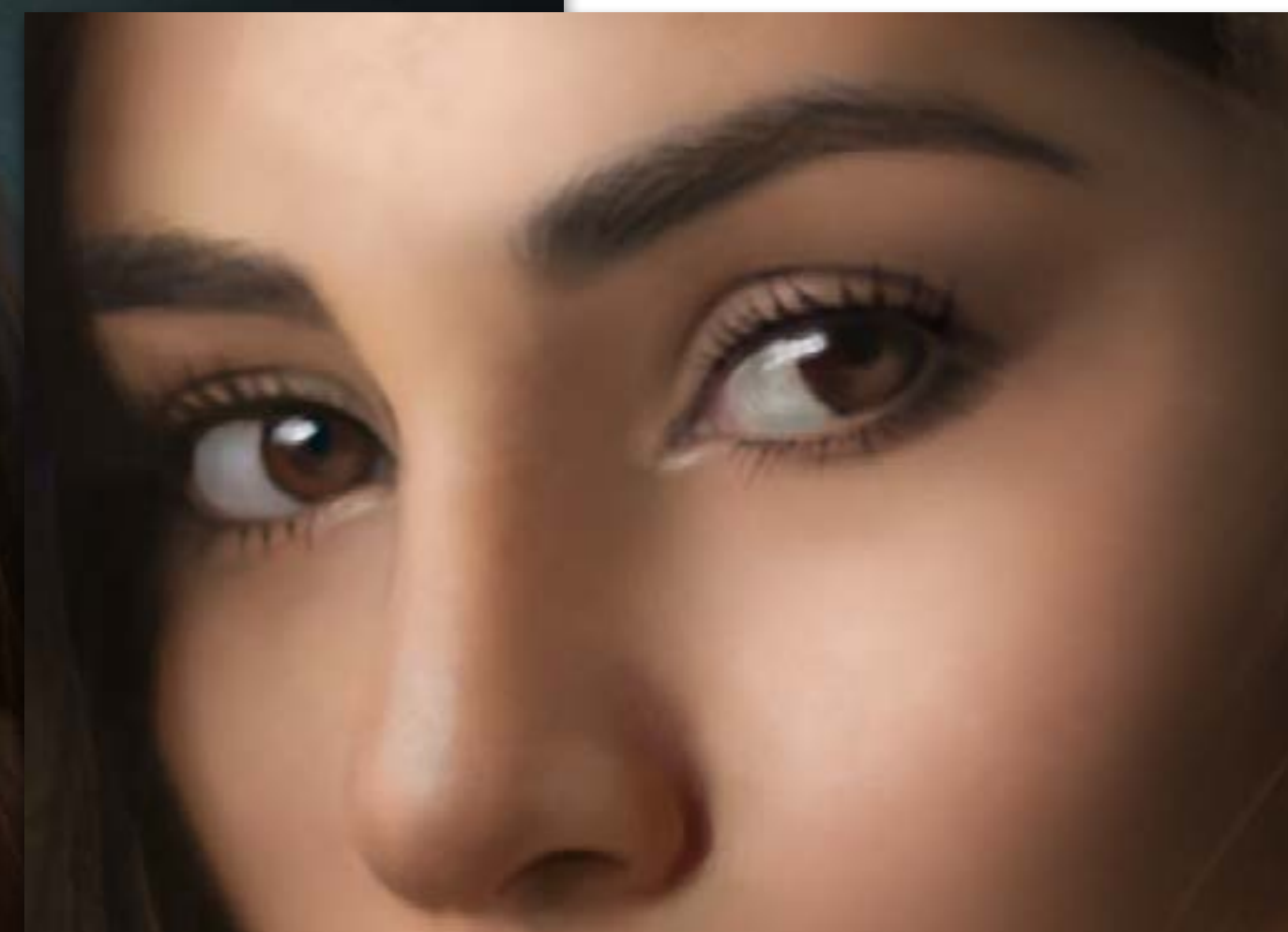
商业插画及其他



写实人像

REALISTIC PORTRAIT

写实风格是特别磨练性格的一种绘画方式，模特平静的表情里却又蕴藏着丰富的情感，作者通过眼睛的刻画表达她坚定勇敢不言放弃的生活态度。

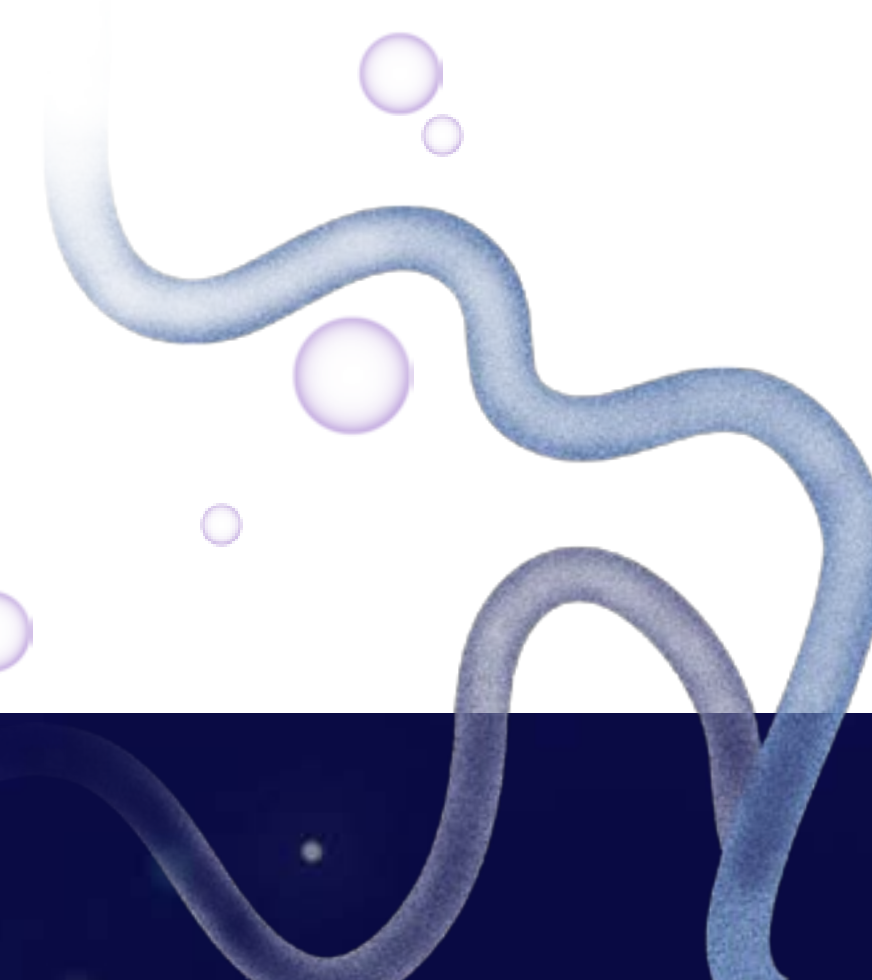
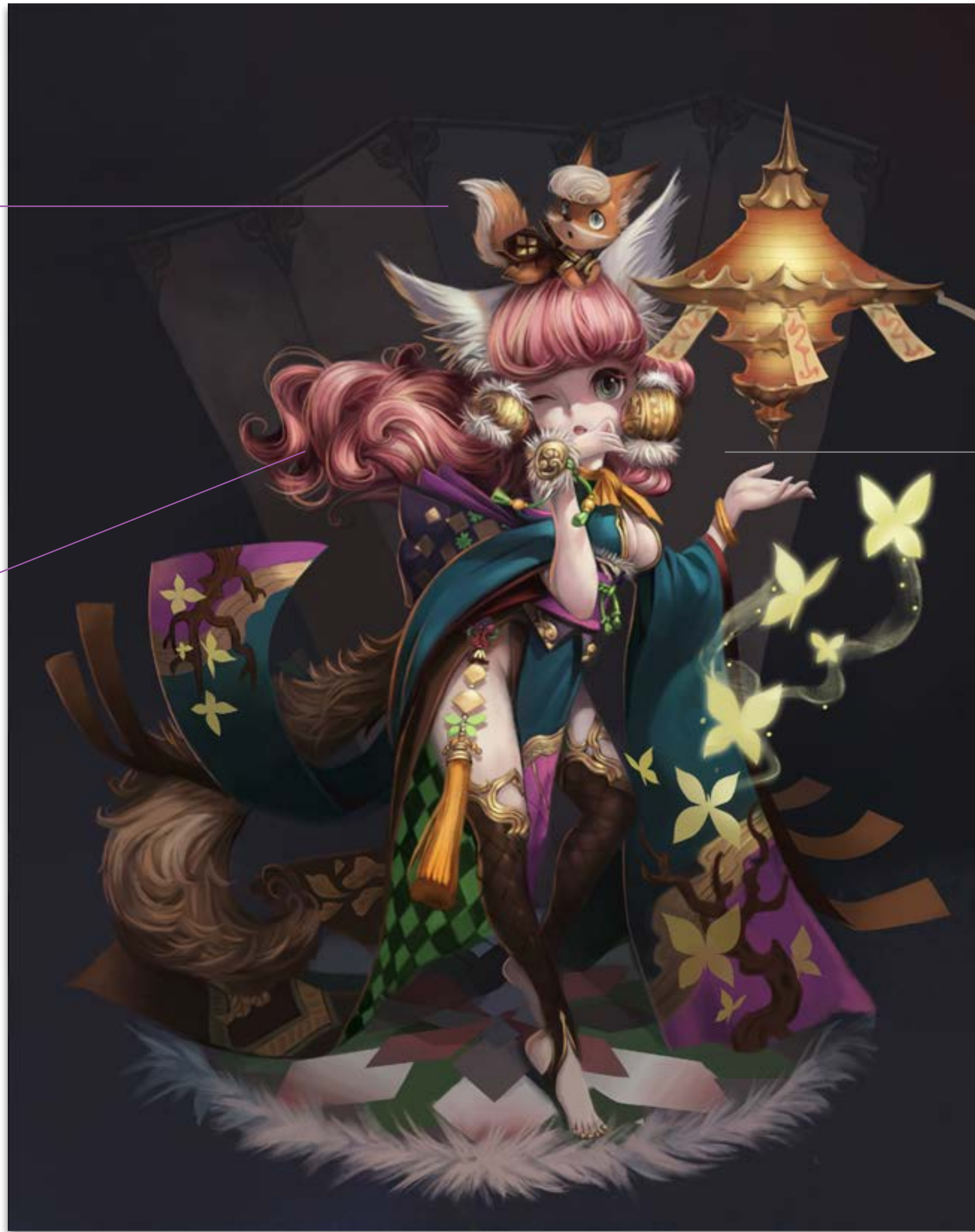
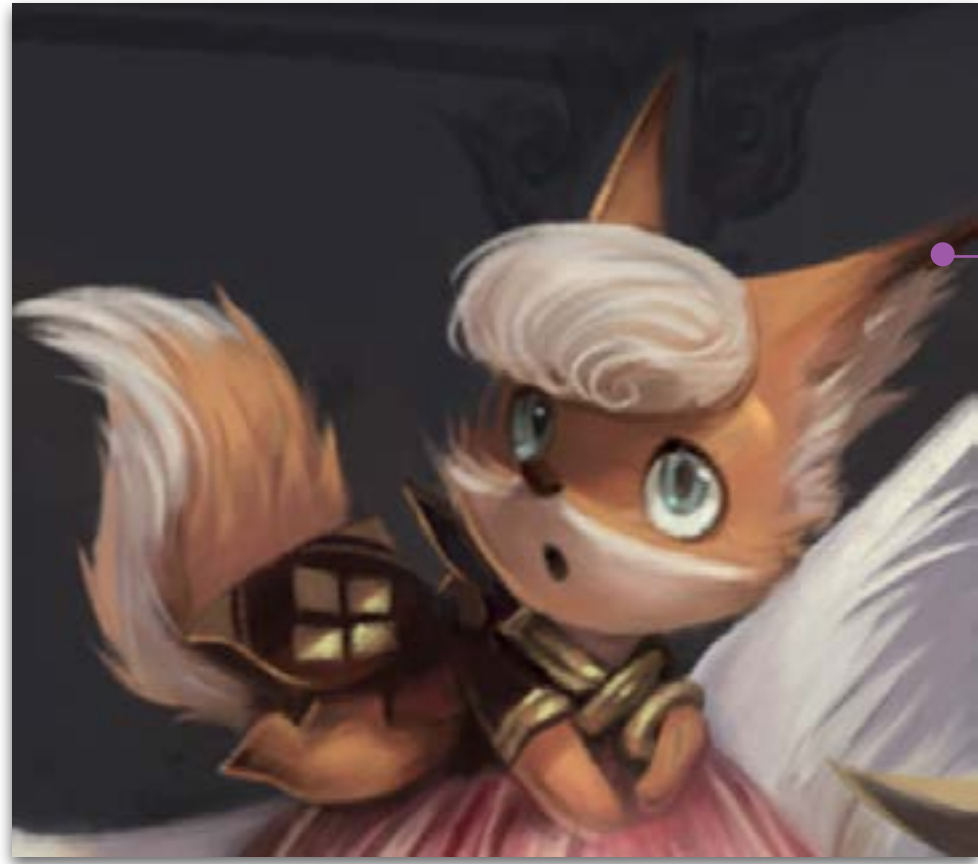


DESIGNERS ARE LONELY,
BUT CREATIVITY IS NOT
LONELY.

BELIEVE ME, I CAN SHOW
YOU A DIFFERENT FUTURE.

魔幻

MAGIC

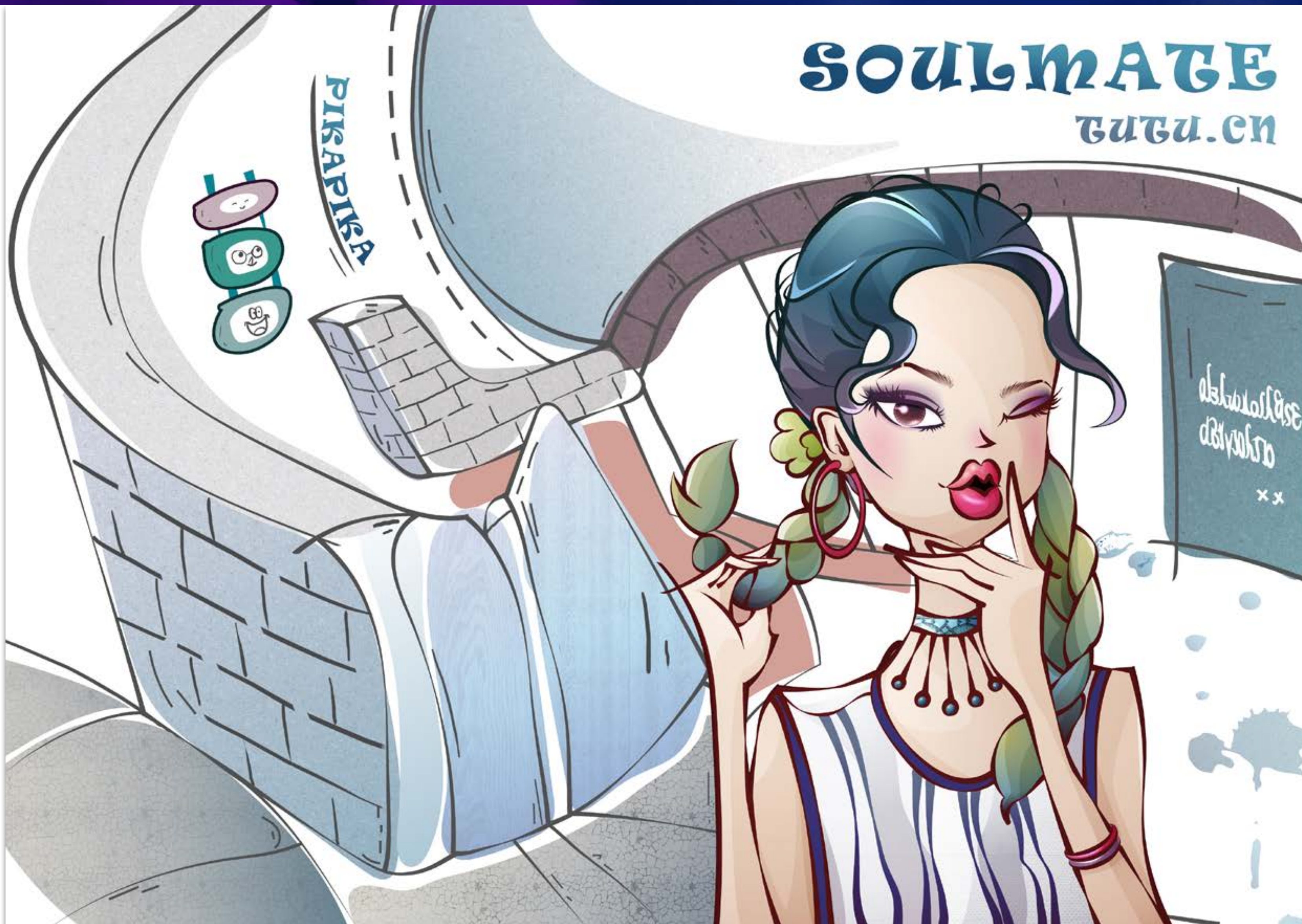


DESIGNERS ARE LONELY,
BUT CREATIVITY IS NOT
LONELY.

BELIEVE ME, I CAN SHOW
YOU A DIFFERENT FUTURE.

时尚插画

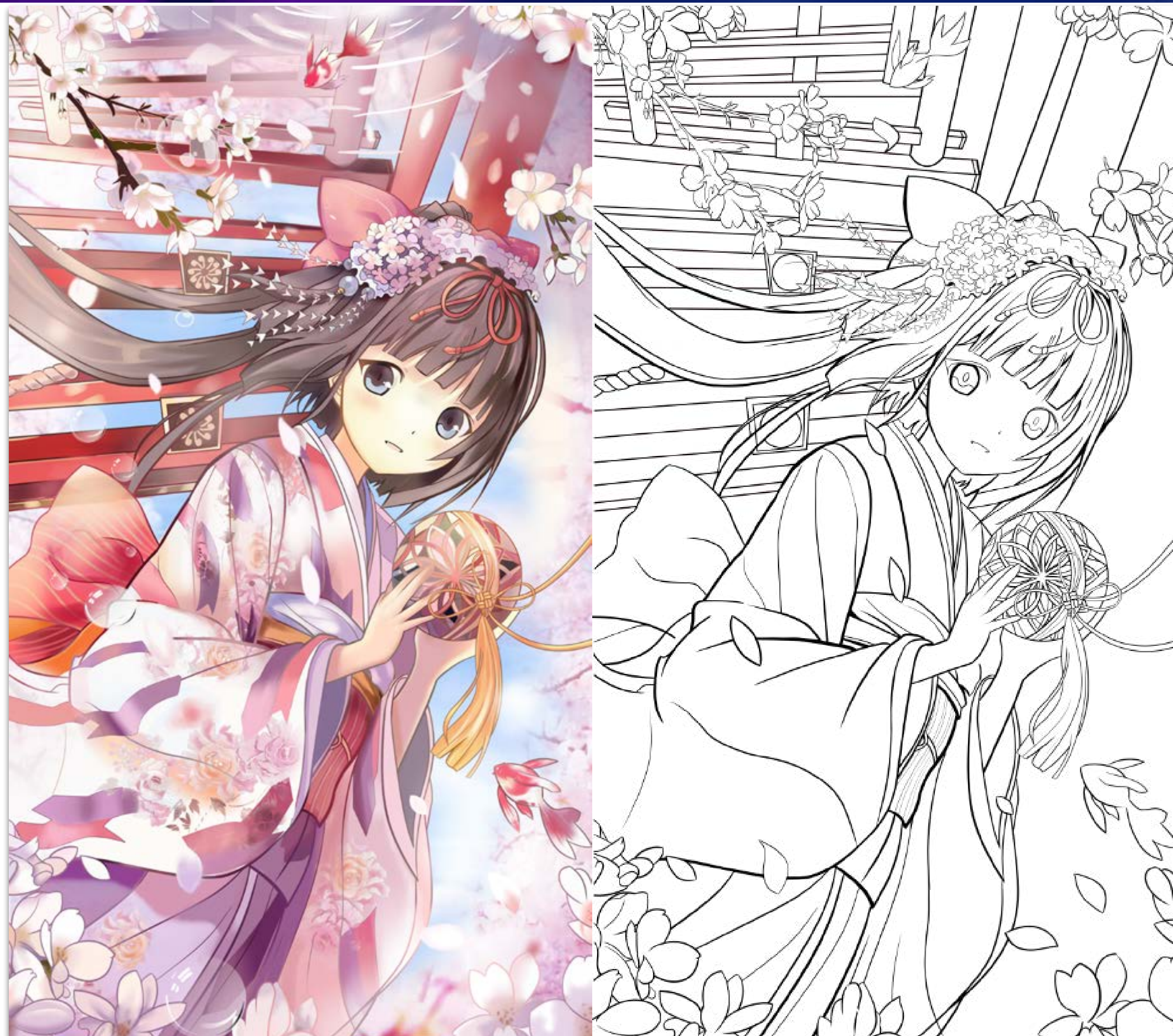
FASHION ILLUSTRATION



日式小樱

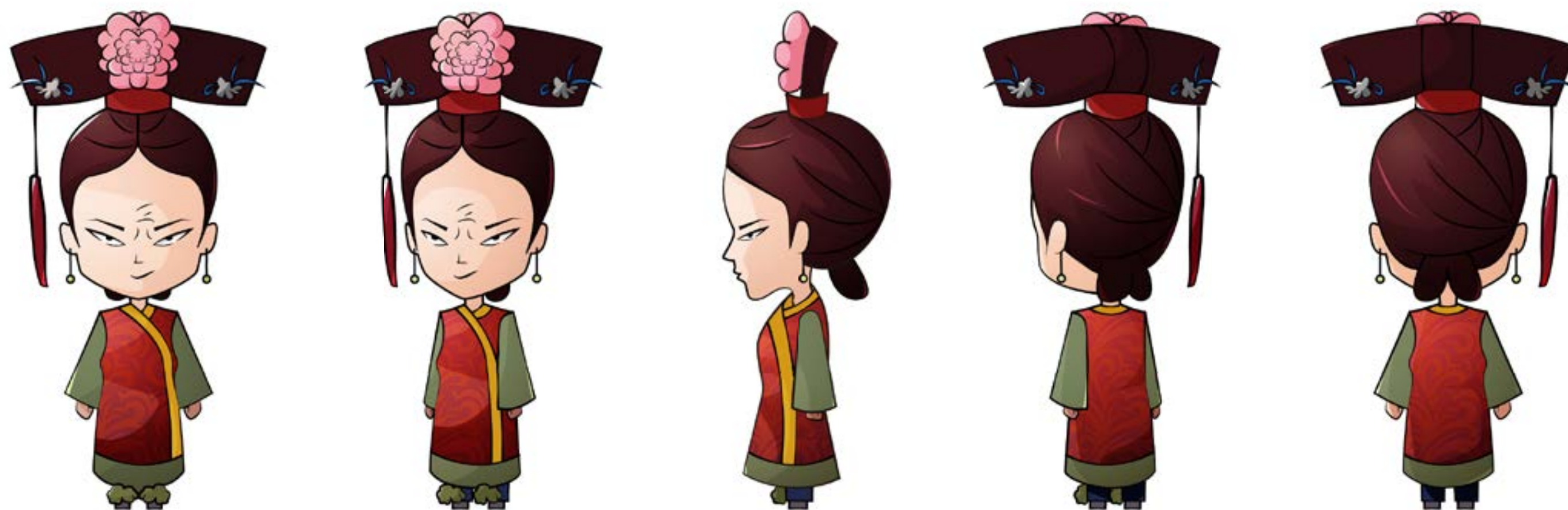
JAPANESE SAKURA

樱花季节，小樱的和服格外的美，
搭配绣球，可爱又俏皮，水里雾里
云里花里都是樱花的味道。



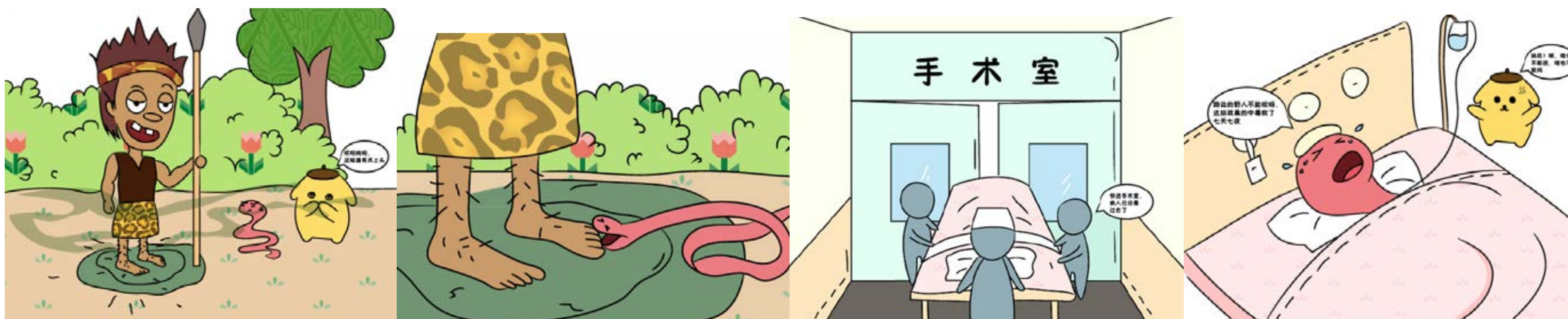
IP 形象设计 四格漫画

IP IMAGE DESIGN
FOUR CARICATURES



中毒啦

图图绘



代码

CODE

The image shows a web browser window displaying a page titled "风险教育" (Risk Education). The page layout is as follows:

- Header:** A red bar with the text "风险教育" in white.
- Content Area:** A grid of four white boxes on a light orange background.
 - Top-Left:** "法律法规" (Laws and Regulations). Includes a gavel icon and two news items with dates: "2018-07-03".
 - Top-Right:** "综合案例" (Comprehensive Cases). Includes a magnifying glass icon and two news items with dates: "2018-05-29".
- Footer:** A red bar with a white button labeled "查看更多" (View More).

On the left side of the browser window, a code editor (Dw) shows the HTML code for the page. The code includes the following structure:

```
<div class="main_mid">  
  <div class="main_mid_top">  
    <h1>风险教育</h1>  
  </div>  
  <div class="main_mid_mid">  
    <div class="main_mid_mid_top">  
      <div class="main_mid_mid_top_left">  
        <span></span>  
      </div>  
      <div class="main_mid_mid_top_right">  
        <span></span>  
      </div>  
    </div>  
    <div class="main_mid_mid_bottom">  
      <div class="main_mid_mid_bottom_left">  
        <span></span>  
      </div>  
      <div class="main_mid_mid_bottom_right">  
        <span></span>  
      </div>  
    </div>  
  </div>  
  <div class="main_mid_bottom">  
    <div class="txt">查看更多</div>  
  </div>  
</div>  
<div class="main_bottom">  
  <div class="main_bottom_top">  
    <div class="main_bottom_top_top">  
      <h1>投教活动</h1>  
    </div>  
    <div class="main_bottom_top_bottom">  
      <div class="main_bottom_top_bottom_left">专项活动</div>  
      <div class="main_bottom_top_bottom_mid">活动动态</div>  
      <div class="main_bottom_top_bottom_right">投教成果</div>  
    </div>  
  </div>  
  <div class="main_bottom_mid">  
    <div class="main_bottom_mid_left"></div>  
    <div class="main_bottom_mid_right">  
      <h1>投教活动</h1>  
    </div>  
  </div>  
</div>
```



手工

MANUAL

羊毛毡 / 扎染





THANKS



THANKS

