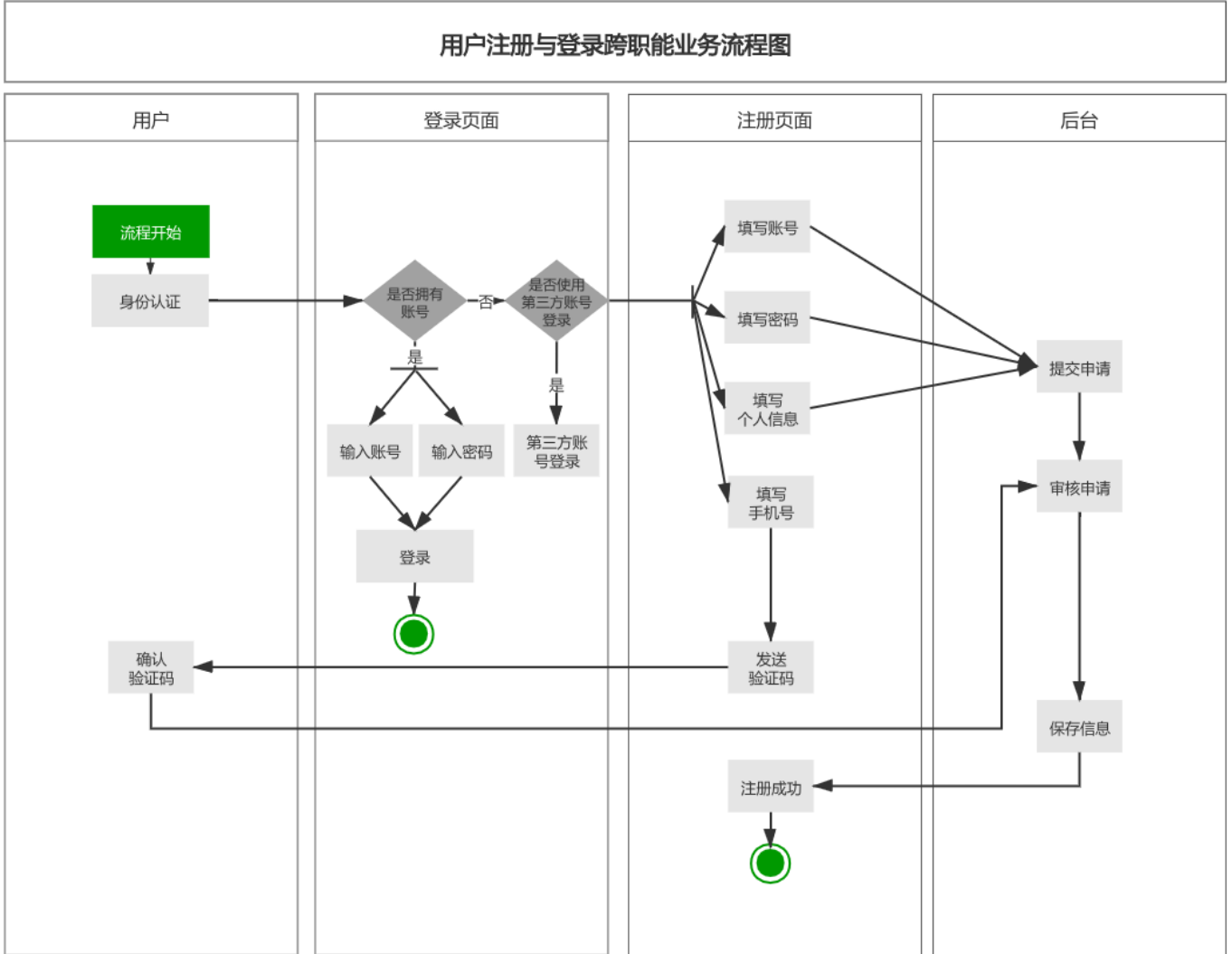


注册 & 登录 & 修改信息 流程图与用例规约

1 跨职能业务流程图



2 用例规约

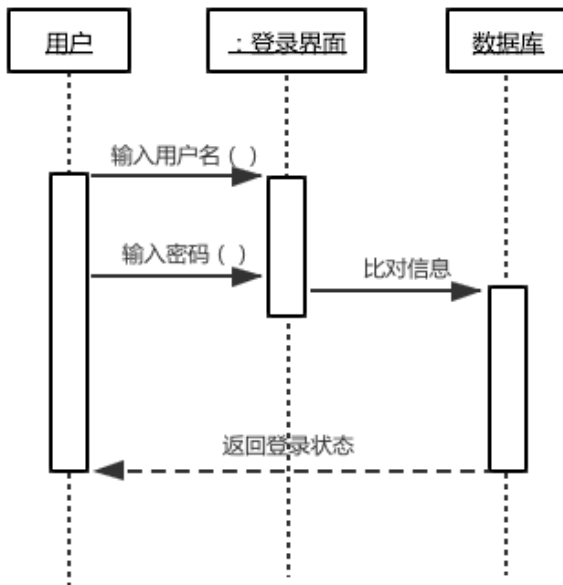
用例名称	注册
参与者	用户
前置条件	用户进入注册系统
后置条件	产生新帐号并保存至信息中心
主事件流	
参与者动作	系统行为
1. 用户填写注册信息表 5. 用户输入手机收到的验证码 7. 用户提交注册信息表	2. 系统查找数据库，检测用户名是否可用 3. 系统检测并显示密码复杂度 4. 系统向用户填写的手机号发送验证码 6. 系统核对验证码 8. 系统检查注册信息表 9. 系统保存注册信息，用例结束
备选事件流	
2a. 用户名在数据库中已经存在 1. 系统提示用户名已经被占用，重新填写用户名转至第 1 步 3a. 密码复杂度低 1. 系统提示密码过于简单，重新填写密码转至第 4 步 5a. 用户没有收到短信 1. 系统重新发送短信，转至第 4 步 6a. 核对验证码不匹配 1. 系统提示验证码错误，重新填写验证码转至第 5 步 8a. 注册信息不符合规范 1. 系统提示用户，重新填写注册表转至第 1 步	
业务规则	
1. 每个用户可以注册多个帐号 2. 用户名必须只能由字母和数字构成，不超过 10 个字符 3. 密码区分大小写，6~16 个字符 4. 由纯数字构成的密码为简单密码，由数字和字母构成的密码为中等密码，由数字和字母和符号构成的密码为复杂密码。	

用例名称	登录	
参与者	用户	
前置条件	用户进入登录页面	
后置条件	登录成功并跳转至登录前页面	
主事件流		
	参与者动作	系统行为
	1. 用户输入帐号、密码、验证码	2. 系统核对帐号密码、检测验证码 3. 系统显示登录成功，用例结束
备选事件流		
2a. 用户名不存在 1. 系统提示该用户名不存在，重新登录转至第 1 步		
2b. 密码与用户名不匹配 1. 系统提示用户名或密码错误，重新登录转至第 1 步		
2c. 验证码填写错误 1. 系统提示验证码填写错误，重新登录转至第 1 步		
业务规则		
1. 三次密码填写错误则该帐号锁定		
2. 验证码不区分大小写		

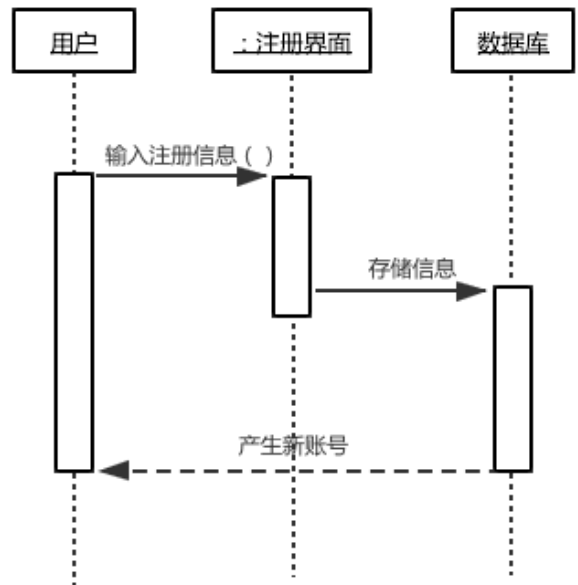
用例名称	修改用户信息	
参与者	用户	
前置条件	用户进入用户信息页面	
后置条件	修改信息成功并跳转至用户信息页面	
主事件流		
	参与者动作	系统行为
	1. 用户点击修改用户信息按钮 3. 用户填写用户信息修改表格 4. 用户提交用户信息修改表	2. 系统转至修改用户信息页面 5. 系统检测信息表中是否有不符合规范信息 6. 系统更新用户信息 7. 系统显示修改信息成功，用例结束
备选事件流		
5a. 信息表中有不符合规范的信息 1. 系统显示不符合规范处，重新填写用户信息修改表转至第 3 步		
业务规则		
1. 顾客不能修改用户名		

3 信息流程图

用户登录流程图



用户注册流程图



用户修改用户信息流程图

